

# U FIX®

شركة الحلول المتكاملة لصناعة مواد البناء والتشطيب

Ultimate Finishing & Construction Solutions Industries Co.



[www.ufix.com.sa](http://www.ufix.com.sa)

+966 54 656 2625



مدينة الجبيل الصناعية - الهيئة الملكية

Jubail Industrial City Royal Commission

## مقدمة

تم إنشاء مصنع السعودي للبلوك الأبيض في منطقة الجبيل الصناعية داخل الهيئة الملكية، بهدف خدمة المنطقة الشرقية ودول الجوار مثل البحرين والكويت وقطر وسلطنة عمان، بالإضافة إلى المنطقة الوسطى ومختلف مناطق المملكة العربية السعودية.

ويضم المصنع مجموعة مصانع UFIX، ليكمل منظومة متكاملة من المنتجات التي تخدم قطاع البناء بدءًا من مرحلة الإنشاءات وحتى التشطيبات، حيث تشمل منتجاته المواد اللاصقة، اللياسة، المواد الديكورية، ترويبات الفواصل، العوازل المائية، المواد المتخصصة، والمنظفات، وذلك بأعلى معايير الجودة المتوافقة مع المواصفات الأوروبية والخليجية والسعودية.

وتُعد شركة UFIX من الشركات الرائدة في تصنيع مواد البناء باستخدام تقنيات ألمانية متقدمة، وتتميز بموقعها الاستراتيجي، فضلًا عن امتلاكها فريقًا من الخبراء والمهندسين الفنيين من رواد الصناعة في هذا المجال، مما يعزز من قدرتها على تقديم منتجات عالية الجودة تلبي احتياجات السوق بكفاءة واحترافية.

## INTRODUCTION

The Saudi White Block Factory was established in the Industrial City of Jubail within the Royal Commission, with the aim of serving the Eastern Province as well as neighboring countries such as Bahrain, Kuwait, Qatar, and the Sultanate of Oman, in addition to the Central Region and other areas across the Kingdom of Saudi Arabia.

The factory includes the Ufix group of factories, completing an integrated range of products that serve the construction sector from the initial building stages through to finishing works. Its product portfolio includes adhesives, plastering materials, decorative products, grouts, waterproofing solutions, specialized materials, and cleaning products—all manufactured to the highest quality standards in compliance with European, Gulf, and Saudi specifications.

UFIX is considered one of the leading companies in the manufacturing of construction materials using advanced German technology. It stands out with its strategic location and a team of expert engineers and technical specialists who are pioneers in the industry, enabling the company to deliver high-quality products that meet market demands with efficiency and professionalism.

# U FIX<sup>®</sup>

MADE TO FIX

منتجات لاصقة

منتجات التروية

مساحيق  
البناء الكيميائية

كيماويات  
البناء السائلة

منتجات اللياسة

منتجات العزل  
المائي والحراري

دهانات  
داخلية وخارجية

المنتجات الديكورية

U FIX<sup>®</sup>  
شركة الحلول المتكاملة  
لصناعة مواد البناء والتشطيب  
Ultimate Finishing & Construction  
Solutions Industries Co.

# منتجات يوفيكس اللاصقة UFIX Adhesive Products

لاصق متعدد الاستخدامات  
ULTRA FIX C2TES2

لاصق سيراميك حوائط وارضيات  
MEGA FIX C1E

لاصق النانو متعدد الاستخدامات  
NANO FIXER

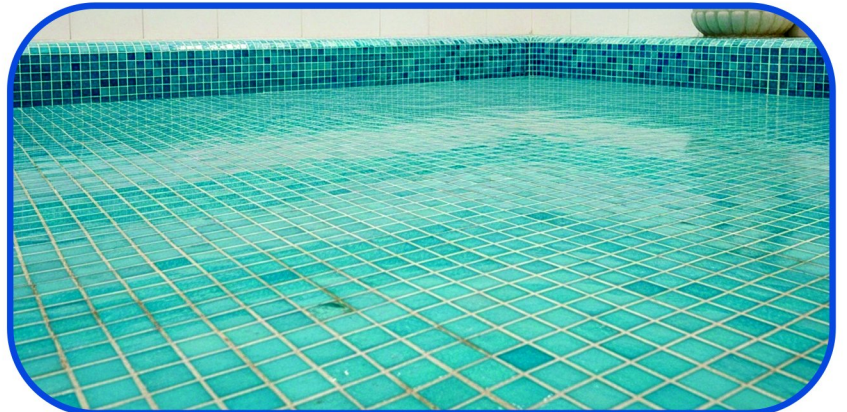
مونة بناء البلوك الابيض  
AAC BLOCK ULTRA MORTAR

لاصق الواجه الفوم  
FOAM BOARD FIXER



# U FIX<sup>®</sup>

MADE TO FIX



## PRODUCT DESCRIPTION

Ultra Fix is a premium quality, cement-based tile adhesive specially formulated to deliver superior bonding strength and outstanding workability. Designed for both thin and thick bed applications, it ensures easy application and long-lasting performance in a wide range of tiling projects.

Ideal for fixing all types and sizes of tiles, including Ceramic tiles, Porcelain tiles, Glass mosaics, Marble, and Granite, making it a versatile solution for both residential and commercial applications.

Ultra Fix provides excellent adhesion, high durability, and resistance to slipping, ensuring perfect tile alignment and a flawless finish. Suitable for indoor and outdoor use, it performs reliably under various environmental conditions.

## FEATURES

- Superior adhesion for all types of tiles.
- Suitable for both thin and thick bed applications.
- Easy to apply, saving time and effort.
- Slip-resistant for perfect tile alignment.
- Durable and long-lasting, ideal for indoor and outdoor use.
- Compatible with all tile types and sizes, including Ceramic, Porcelain, Marble, Granite, and Glass mosaics.
- Excellent performance under various

## GENERAL DATA

Appearance	Appearance
Mixing Ratio	Mixing Ratio
Pot Life	Pot Life
Application Temperature Range	Application Temperature Range
Slip (ISO 13007)	Slip (ISO 13007)
Open Time	Open Time
Grouting	Grouting
Consumption	Consumption
Adjustable Time	Adjustable Time

## وصف المنتج

ألترا فيكس هو لاصق سيراميك عالي الجودة أساسه الأسمنت، مصمم خصيصاً لتوفير قوة تلاحق فائقة وسهولة فائقة في التطبيق. مناسب لكل من تطبيقات الطبقة الرقيقة والسميكة، ويضمن سهولة الاستخدام وأداء طويل الأمد في مجموعة واسعة من مشاريع التبليط.

مثالي لتثبيت جميع أنواع وأحجام البلاط، بما في ذلك البلاط السيراميك، والبورسلان، والفسيفساء الزجاجية، والرخام، والجرانيت، مما يجعله حلاً متعدد الاستخدامات للمشاريع السكنية والتجارية على حد سواء.

ألترا فيكس يوفر تلاحق ممتاز، ومتانة عالية، ومقاومة للانزلاق، مما يضمن محاذاة مثالية للبلاط وتشطيب خالٍ من العيوب. مناسب للاستخدام الداخلي والخارجي، ويؤدي أداءً موثوقاً تحت ظروف بيئية متنوعة.

## المميزات

- قوة تلاحق فائقة للبلاط بأنواعه المختلفة.
- مناسبة لتطبيقات الطبقة الرقيقة والسميكة.
- سهولة الفرد والاستخدام، توفر وقت ومجهود.
- مقاومة للانزلاق لضمان تثبيت مثالي للبلاط.
- متينة وطويلة الأمد، تتحمل الاستخدام الداخلي والخارجي.
- مناسبة لجميع أنواع وأحجام البلاط، بما في ذلك السيراميك، البورسلان، الرخام، الجرانيت، والفسيفساء الزجاجية.
- أداء ممتاز في مختلف الظروف البيئية.

## البيانات العامة

المظهر / الشكل	مسحوق أبيض
نسبة الخلط	6 - 6.5 لتر ماء لكل 20 كجم مسحوق
فترة صلاحية الخلطة بعد التحضير	ساعتان
نطاق درجة حرارة التطبيق	(35°C+) - (5°C+)
مقاومة الانزلاق (حسب معيار ISO 13007)	≥ 0.5 مم
فترة السماح قبل تثبيت البلاط	20 - 25 دقيقة
عملية تعبئة الفواصل / الترابيزة	بعد 24 إلى 48 ساعة من اكتمال التبليط
الاستهلاك / كمية الاستخدام	2 - 3 كجم / م <sup>2</sup>
فترة تعديل وضعية البلاط بعد التثبيت	تقريباً 10 - 18 دقيقة

# U FIX<sup>®</sup>

MADE TO FIX



## PRODUCT DESCRIPTION

MEGA FIX C1E is a high-performance cementitious tile adhesive formulated with hydraulic binders, carefully selected aggregates, and advanced additives to ensure reliable bonding and excellent workability.

Designed to meet C1E classification standards, it provides extended open time for better flexibility during installation, allowing for precise tile placement and alignment. Suitable for fixing a wide range of tiles including ceramic and porcelain, MEGA FIX C1E is ideal for both wall and floor applications in residential and commercial projects.

It offers strong adhesion, good durability, and consistent performance under normal conditions, making it a dependable choice for professional tiling.

## FEATURES

- High bonding strength ensures reliable tile fixation.
- Applicable for both thin and thick layer installations.
- User-friendly application for faster and easier installation.
- Prevents tile slipping for precise alignment.
- Highly durable for long-lasting performance.
- Compatible with a wide range of tile types and sizes.
- Performs efficiently under different working conditions.

## GENERAL DATA

Appearance	White Powder
Mixing Ratio	6 - 6.5 liters water / 20 kg. powder
Pot Life	2 hours
Application Temperature Range	(+5°C) - (+35°C)
Slip (ISO 13007)	≤ 0.5 mm
Open Time	20-25 minutes ≥ 0.5 N/mm <sup>2</sup>
Grouting	24 to 48 hours after completion of tiling
Consumption	3 - 5 kg./m <sup>2</sup>

## وصف المنتج

ميغا فيكس C1E هو لاصق بلاط أسمنتي عالي الأداء، مُصمم باستخدام مواد رابطة هيدروليكية وركام مختار بعناية، بالإضافة إلى إضافات متطورة لضمان قوة تلاصق موثوقة وسهولة ممتازة في التطبيق.

مصمم ليتوافق مع تصنيف C1E، حيث يوفر زمن تشغيل مفتوح ممتد يمنح مرونة أكبر أثناء التركيب، مما يسمح بضبط ومحاذاة البلاط بدقة. مناسب لتثبيت مجموعة واسعة من أنواع البلاط بما في ذلك السيراميك والبورسلان، ويُعد خيارًا مثاليًا لتطبيقات الحوائط والأرضيات في المشاريع السكنية والتجارية.

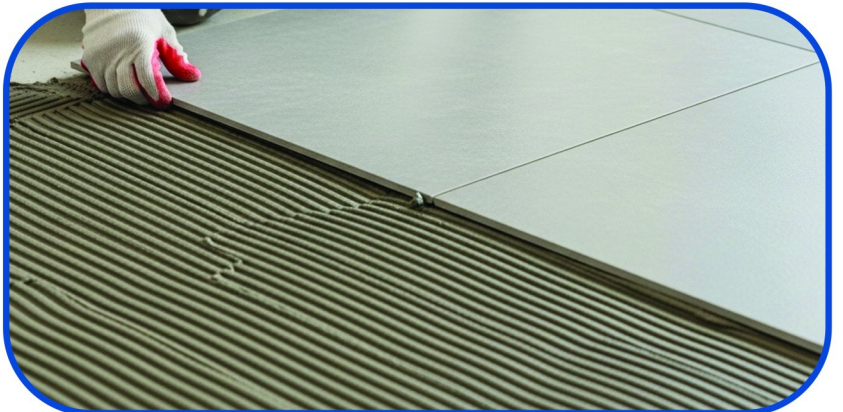
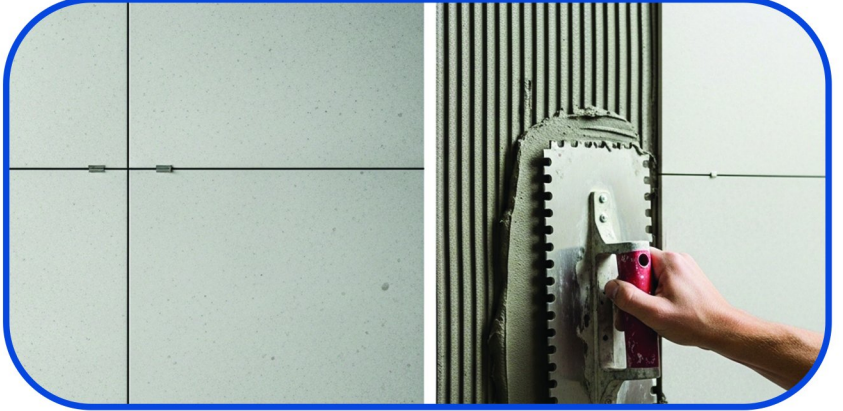
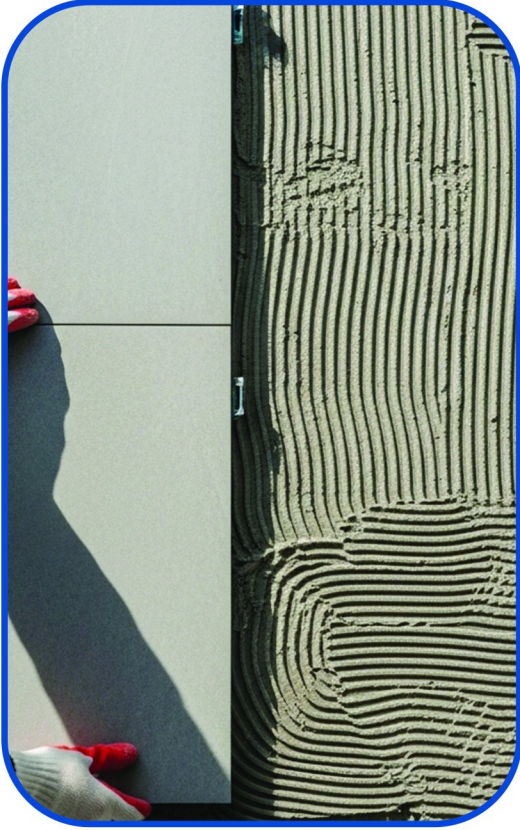
يوفر تلاصقًا قويًا، ومتانة جيدة، وأداءً ثابتًا في الظروف العادية، مما يجعله خيارًا موثوقًا لأعمال التبليط الاحترافية.

## المميزات

- تلاصق قوي يضمن ثبات البلاط بكفاءة عالية.
- مناسب لمختلف طرق التركيب سواء طبقات رقيقة أو سميكة.
- سهل التطبيق ويمنح تجربة استخدام مريحة وسريعة.
- يمنع انزلاق البلاط أثناء التركيب لضبط دقيق.
- يتميز بمتانة عالية لتحمل الاستخدام لفترات طويلة.
- متوافق مع أنواع متعددة من البلاط بمختلف الأحجام.
- يعمل بكفاءة في ظروف تشغيل متنوعة.

## البيانات العامة

المظهر / الشكل	مسحوق أبيض
نسبة الخلط	6 - 6.5 لتر ماء لكل 20 كجم مسحوق
فترة صلاحية الخلطة بعد التحضير	ساعتان
نطاق درجة حرارة التطبيق	(+5°C) - (+35°C)
مقاومة الانزلاق (حسب معيار ISO 13007)	≥ 0.5 مم
زمن التشغيل المفتوح	20 - 25 دقيقة ≤ 0.5 نيوتن/مم <sup>2</sup>
تعبئة الفواصل	بعد 24 إلى 48 ساعة من اكتمال التبليط
الاستهلاك / كمية الاستخدام	3 - 5 كجم / م <sup>2</sup>



## PRODUCT DESCRIPTION

Nano Fixer is an advanced slurry-forming adhesive based on high-quality inorganic minerals, specially developed to provide superior bonding performance. It serves as an effective alternative to traditional cementitious thin-set adhesives, offering enhanced adhesion and reliability.

The product is specifically designed for use with conventional tile fixing methods, where semi-dry mixes or screed layers are applied for floor installations. Widely used across the Middle East, Africa, and India, UFIX Nano Fixer delivers a practical and efficient solution that significantly improves bonding strength and overall installation quality.

## FEATURES

- Ease of use, requires only the addition of water.
- Factory blended with assured consistent quality.
- Very high adhesion strength.
- Eliminates the need to use a cementitious tile adhesive.
- Very thin layer application.
- Horizontal use only.
- Withstands thermal shock and freezing.
- Ensures uniform material distribution for better coverage.
- Helps speed up installation and improve productivity.
- Reduces the risk of voids beneath tiles.

## IMPORTANT

- For external applications with large format tiles or large areas, apply adhesive on the back of tiles (back buttering) to enhance bonding.
- Provide expansion joints every 20–25 m indoors and 10–15 m outdoors; reduce spacing in hot climates.
- Start grouting after the screed has hardened to avoid discoloration.
- Safety Data Sheet is available upon request.

## وصف المنتج

نانو فيكسر هو مادة لاصقة متطورة تُكوّن خليطًا سائلًا (Slurry) وتعتمد على معادن غير عضوية عالية الجودة، تم تطويرها خصيصًا لتوفير قوة تلاحق فائقة وأداء موثوق. يُعد بديلًا فعالًا للمواد اللاصقة الأسمنتية التقليدية، مع تقديم كفاءة أعلى في الالتصاق.

تم تصميم المنتج خصيصًا للاستخدام مع طرق التركيب التقليدية للبلاط، حيث يتم استخدام الخلطات شبه الجافة أو طبقات السكريد في تثبيت أرضيات البلاط. ويُستخدم هذا النظام على نطاق واسع في الشرق الأوسط وأفريقيا والهند، حيث يوفر نانو فيكسر حلًا عمليًا يضمن قوة تماسك عالية وجودة تنفيذ أفضل.

## المميزات

- سهل الاستخدام، فقط يحتاج إلى إضافة الماء.
- مُصنّع ومخلوط مسبقًا في المصنع لضمان جودة ثابتة.
- قوة تلاحق عالية جدًا.
- يلغي الحاجة لاستخدام لاصق بلاط أسمنتي.
- يمكن تطبيقه في طبقات رقيقة جدًا.
- مخصص للاستخدام الأفقي فقط.
- يتحمل الصدمات الحرارية ودرجات التجمد.
- يوفر توزيعًا متساويًا للمادة لضمان أفضل تغطية.
- يساعد في تسريع عملية التركيب وزيادة الإنتاجية.
- يقلل من احتمالية حدوث فراغات أسفل البلاط.

## هام

- عند الاستخدام الخارجي مع البلاط كبير الحجم أو في المساحات الكبيرة، يُفضل دهان طبقة من اللاصق على ظهر البلاط (Back Buttering) لزيادة قوة التماسك.
- يجب عمل فواصل تمدد كل 20–25 م داخليًا و10–15 م خارجيًا، وتقل المسافات في المناطق الحارة.
- يتم ملء الفواصل بعد تصلب السكريد لتجنب تغير اللون.
- يمكن طلب نشرة بيانات السلامة عند الحاجة.



## PRODUCT DESCRIPTION

AAC MORTAR is used for fixing lightweight blocks with very thin application, reducing heat leakage and enhancing thermal insulation compared to traditional cement mortar. One 30 kg bag is sufficient for a large number of blocks, making it a cost-effective solution.

The product is available in grey color with a 30 kg bag and is applied in thin layers, ensuring better leveling and improved finishing quality while maintaining lightweight and thermal insulation properties.

It is ready-mix and requires only the addition of water, saving time and effort compared to traditional mortar methods that require sand storage and on-site mixing.

## FEATURES

- Mixed directly with water only, without the need for sand or cement.
- Does not require water curing compared to traditional mortar.
- Contains additives that maintain the thermal insulation of lightweight blocks.
- Saves time and effort during on-site application.
- Ensures consistent mixing quality and uniform performance.
- Helps reduce material waste and loss.

## STANDARD COMPLIANCE

Type	Result 1
Compressive Strength	24 MPa
Flexural Strength	4.5 MPa
Tensile Strength	2.5 MPa
Pot Life	1.30 Hour
Open Time	28 Minutes
Compact Density	1.9 kg/L

## وصف المنتج

يستخدم AAC MORTAR في تثبيت البلوك خفيف الوزن أثناء البناء بسُمك منخفض جدًا، مما يقلل من تسرب الحرارة ويحسن العزل الحراري مقارنة بالمونة الأسمنتية التقليدية. كما أن كيس واحد (30 كجم) يكفي لبناء عدد كبير من البلوكات، مما يجعله خيارًا اقتصاديًا وفعالًا.

يأتي المنتج باللون الرمادي وبوزن 30 كجم، ويُطبق بسُمك رقيق يساعده على تحقيق استواء أفضل للأسطح وجودة أعلى في التنفيذ، مع الحفاظ على خفة الوزن وخواص العزل الحراري.

المادة جاهزة للخلط بإضافة كمية الماء المناسبة فقط، مما يوفر الوقت والمجهود مقارنة بالطرق التقليدية التي تتطلب تخزين الرمل والخلط العشوائي في الموقع.

## المميزات

- يُخلط مباشرة بالماء فقط دون الحاجة إلى رمل أو أسمنت.
- لا يحتاج إلى المعالجة بالماء مقارنة بالمونة التقليدية.
- يحتوي على إضافات تحافظ على العزل الحراري للبلوك خفيف الوزن.
- يوفر وقت ومجهود في التنفيذ داخل الموقع.
- يضمن جودة خلط ثابتة وأداء متجانس.
- يساعد في تقليل الفاقد والهدر في المواد.

## المواصفات

النوع	نتيجة الاختبار 1
قوة الضغط	24 ميغا باسكال
قوة الانحناء	4.5 ميغا باسكال
قوة الشد	2.5 ميغا باسكال
فترة صلاحية الخلطة بعد التحضير	1.30 ساعة
زمن التشغيل المفتوح	28 دقيقة
الكثافة المضغوطة	1.9 كجم/لتر



## PRODUCT DESCRIPTION

Board Foam Fixer is manufactured by UFIX, an ISO-certified company, ensuring consistent quality and reliability in all construction projects.

Board Foam Fixer is a ready-to-use cementitious mortar reinforced with polymer ingredients, designed to simplify installation, save time, and provide superior performance for both professional and DIY applications.

Board Foam Fixer Based on Portland grey cement, carefully graded aggregates, and special additives, UFIX Board Foam Fixer offers excellent adhesion for thermal insulation boards, excellent workability, and long-lasting durability, ensuring secure and efficient bonding even in demanding environments.

## FEATURES

- Excellent adhesion to the surfaces of thermal insulation boards.
- High mechanical strength.
- Flexibility.
- Durability over time.
- High resistance to changes in temperature between heat and cold.
- Easy to apply.
- Resistant to cracking under stress.
- Quick setting for faster installation.

## TECHNICAL DETAILS

Water requirement	5 liters per 20 kg
Open time	30 minutes
Coverage	20 kg cover 5 m <sup>2</sup> using 3 mm notched trowel
Bond strength	1.55 N/mm <sup>2</sup>
Pot life	6 hours
Final set	48 hours

## وصف المنتج

بورد فوم فيكسر يُصنع بواسطة شركة UFIX الحاصلة على شهادة ISO، لضمان جودة متسقة وموثوقة في جميع مشاريع البناء.

هو مونة أسمنتية جاهزة للاستخدام ومقواة بمكونات بوليمرية، مصممة لتسهيل التركيب، وتوفير الوقت، وتقديم أداء ممتاز لكل من التطبيقات الاحترافية والمنزلية.

يعتمد على الأسمنت البورتلاندي الرمادي، وركام مختار بعناية، وإضافات خاصة، ويقدم قوة تلاحق ممتازة للوحات العزل الحراري، مع سهولة الفرد ومثانة طويلة الأمد، مما يضمن تثبيتاً آمناً وفعالاً حتى في البيئات الصعبة.

## المميزات

- قوة تلاحق ممتازة مع أسطح لوحات العزل الحراري.
- قوة ميكانيكية عالية.
- مرونة جيدة.
- مثانة طويلة الأمد.
- مقاومة عالية لتغيرات درجات الحرارة بين الحرارة والبرودة.
- سهل التطبيق.
- مقاوم للتشققات تحت الضغط.
- يجف بسرعة لتسريع عملية التركيب.

## التفاصيل الفنية

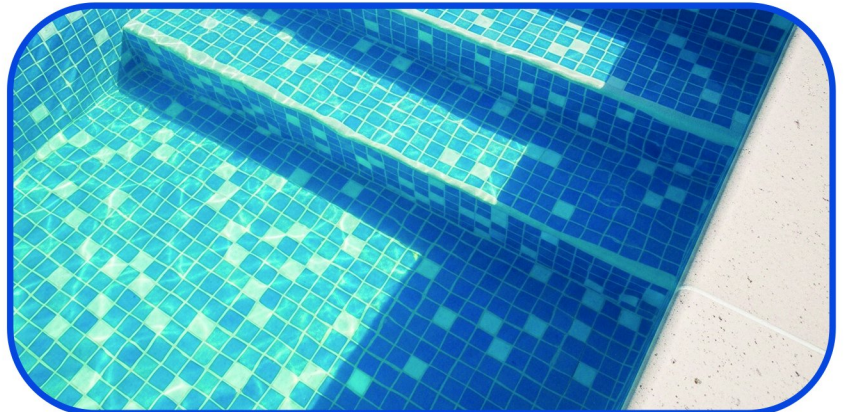
كمية الماء المطلوبة	5 لتر لكل 20 كجم
زمن التشغيل المفتوح	30 دقيقة
التغطية / الاستهلاك	20 كجم تغطي 5 م <sup>2</sup> باستخدام مسطرة مسننة 3 مم
قوة التلاحق	1.55 نيوتن/مم <sup>2</sup>
فترة صلاحية الخلطة بعد التحضير	6 ساعات
زمن التصلب النهائي	48 ساعة

# منتجات ترويبة يوفيكس UFIK Grout Products

ترويبة فواصل السيراميك  
UFIK SUPER GROUT

ترويبة يوفيكس  
UFIK CONCRETE GROUT





## PRODUCT DESCRIPTION

Super Grout is a cementitious, polymer modified tile grout made from hydraulic binders, carefully selected aggregates, special additives, and polymers.

Supplied as a pre-weighed dry powder, it is ready to use on-site and requires only the addition of clean water to produce an easily workable mortar. This simplifies the installation process and ensures consistent quality.

Ideal for jointing Ceramic Tiles, Terrazzo Tiles, and Marble, UFIX Super Grout is available in white, grey, and other colors with various packaging options. It is applied at 2–4 mm thickness for wall tiles and 3–8 mm for floor tiles, providing durable and visually appealing finishes.

## FEATURES

- High abrasion resistance.
- Water and weather resistant.
- Anti-bacterial and mould resistant.
- Low shrinkage rate, free of cracks.
- Uniform color, for aesthetic joint appearance.
- Easy to apply and clean.
- Available in wide range of brilliant colors.
- Excellent adhesion to tiles.
- Long-lasting durability.
- Suitable for both indoor and outdoor use.

## GENERAL DATA

Open Time	10 Min
Pot Life	60 Min under temp +5°C to +30°C
Density of the Mixed Mortar	1.75 Kg/L
Mixing Ratio	20kg to 5–6L of water
Mixing Time	3 min

## وصف المنتج

سوبر جروت هو فواصل بلاط أسمنتي معدل بالبوليمرات، مصنوع من مواد رابطة هيدروليكية، وركام مختار بعناية، وإضافات خاصة، وبوليمرات.

يُورد على شكل مسحوق جاف مقنن مسبقًا وجاهز للاستخدام في الموقع، ويحتاج فقط إلى إضافة ماء نظيف لإنتاج مونة سهلة الفرد، مما يسهل عملية التركيب ويضمن جودة متناسقة.

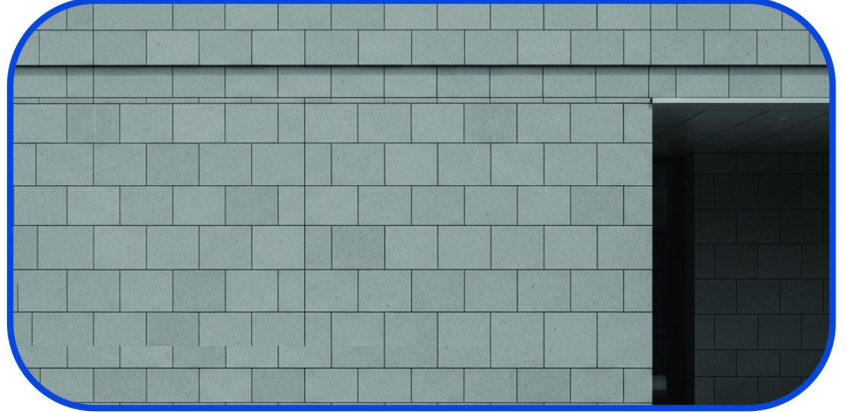
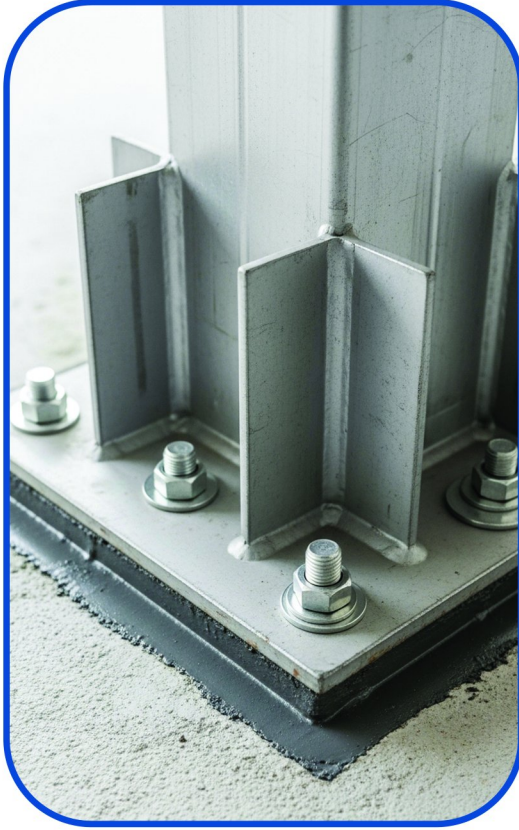
مثالي لتعبئة فواصل البلاط السيراميكي، والبلاط التيرازو، والرخام، ويتوفر باللون الأبيض والرمادي وألوان أخرى مع خيارات تعبئة متنوعة. يُطبق بسُمك 2–4 مم للبلاط الجداري و3–8 مم للبلاط الأرضي، لتوفير تشطيب متين وجذاب بصريًا.

## المميزات

- مقاومة عالية للاحتكاك.
- مقاوم للماء والظروف الجوية.
- مقاوم للبكتيريا والعفن.
- معدل انكماش منخفض وخال من التشققات.
- لون متجانس لمظهر جمالي للفواصل.
- سهل التطبيق والتنظيف.
- متوفر بمجموعة واسعة من الألوان الزاهية.
- تلاصق ممتاز مع البلاط.
- متانة طويلة الأمد.
- مناسب للاستخدام الداخلي والخارجي.

## البيانات العامة

10 دقائق	زمن التشغيل المفتوح
60 دقيقة عند درجة حرارة +5°م إلى +30°م	فترة صلاحية الخلطة بعد التحضير
1.75 كجم/لتر	كثافة المونة بعد الخلط
20 كجم مسحوق إلى 5–6 لتر ماء	نسبة الخلط
3 دقائق	وقت الخلط



## PRODUCT DESCRIPTION

UCG is a non-metallic, cementitious grout designed to provide hard and dense joints that resist shrinking, cracking, and wear. Its robust formulation ensures long-lasting performance in demanding applications.

It is widely used as concrete grout and repairing mortar for various structural applications. UCG is ideal for grouting column base plates, machine base plates, anchor rods, bearing plates, and similar structures.

it offers multiple levels of fluidity, allowing flexibility in application. It can be rammed in place as a dry pack, applied with a trowel as a medium flow, or poured/pumped as a high-flow grout, making it adaptable to different site requirements.

## FEATURES

- Easy to use.
- Multiple fluidity with one material.
- Non-metallic, will not stain or rust.
- Low heat build-up.
- Interior and exterior applications.
- High compressive strength for structural stability.
- Resistant to cracking and shrinkage.
- Quick setting for faster project completion.

## TECHNICAL DETAILS

Compressive Strength	80 N/mm <sup>2</sup>
Tensile Strength	75 N/mm <sup>2</sup>
Flexural Strength	70 N/mm <sup>2</sup>
Setting Time	3.5 - 5.5 Hrs

## وصف المنتج

كونكريت جروت هو فواصل أسمنتي غير معدنية، مصمم لتوفير وصلات صلبة وكثيفة مقاومة للانكماش والتشقق والتآكل. تركيبته القوية تضمن أداءً طويل الأمد في التطبيقات المتطلبية.

يستخدم على نطاق واسع كفواصل خرسانية ومونة إصلاحية لمجموعة متنوعة من التطبيقات الإنشائية. يُعد مثاليًا لتثبيت قواعد الأعمدة، وقواعد الآلات، وقضبان التثبيت، والألواح الحاملة، وغيرها من الهياكل المشابهة.

يوفر المنتج مستويات مختلفة من اللزوجة، مما يتيح مرونة في التطبيق. يمكن ضغطه في مكانه كخليط جاف، أو فرده بالمسطرة كخليط متوسط التدفق، أو صبه/ضخه كخليط عالي التدفق، مما يجعله قابلاً للتكيف مع متطلبات الموقع المختلفة.

## المميزات

- سهل الاستخدام.
- يوفر مستويات مختلفة من اللزوجة باستخدام مادة واحدة.
- غير معدني، لا يصدأ ولا يترك بقع.
- انخفاض تراكم الحرارة.
- مناسب للاستخدام الداخلي والخارجي.
- قوة ضغط عالية لضمان الثبات الإنشائي.
- مقاوم للتشقق والانكماش.
- سريع التجهيز لتسريع إنجاز المشروع.

## التفاصيل الفنية

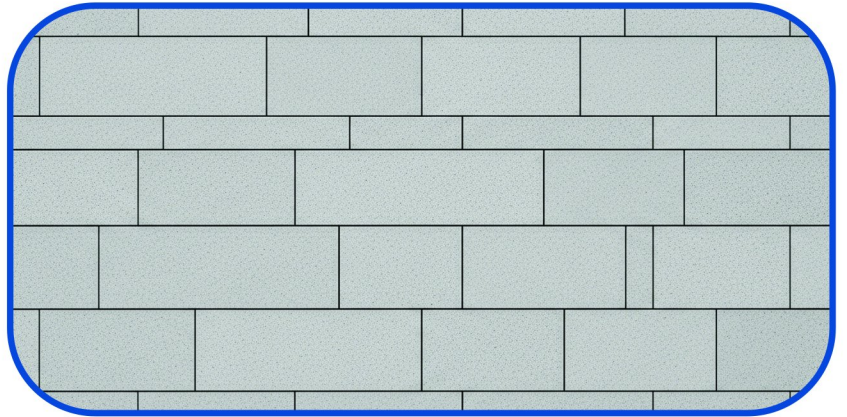
80 نيوتن/مم <sup>2</sup>	قوة الضغط
75 نيوتن/مم <sup>2</sup>	قوة الشد
70 نيوتن/مم <sup>2</sup>	قوة الانحناء
3.5 - 5.5 ساعة	زمن التصلب

# منتجات خصوصية بودة Chemical Construction Powder

مادة ربط ناعمة  
U FIX FINE BOND

مادة ربط خشنة  
U FIX COARSE BOND





## PRODUCT DESCRIPTION

Fine Bond is a ready-to-use cementitious repair mortar made from Portland cement, graded aggregates, and specially formulated additives, providing reliable performance and long-lasting results.

When mixed with water, it forms a smooth, consistent mortar with excellent workability, making it suitable for a wide range of structural concrete repairs, including patching, leveling, and surface restoration.

It can be applied in a single layer up to 50 mm for horizontal surfaces and 20 mm for vertical areas. It ensures strong bonding, high durability, resistance to cracking, and a uniform finish, making it ideal for demanding repair projects.

## FEATURES

- Excellent adhesion to concrete and masonry surfaces.
- Resistant to cracking and surface crazing.
- Suitable for both indoor and outdoor applications.
- Easy to mix and ready for immediate use.
- Can be applied at low substrate temperatures (above 5°C).
- Provides high strength after final setting.
- Minimizes material waste when water is controlled properly.

## TECHNICAL DETAILS

Water requirement	4 to 6 liters per 20 kg
Thickness	3 mm to 10 mm
Coverage	20 kg cover 2.5 m <sup>2</sup> at 3 mm thickness
Compressive strength	17 N/mm <sup>2</sup> (EN 12190)
Color	Available in White and Grey colors
Initial set	1 hour
Final set	24 hours

## وصف المنتج

فاين بوند هو مونة إصلاح أسمنتية جاهزة للاستخدام، تتكون من الأسمنت البورتلاندي وركام متدرج وإضافات خاصة مصممة لتقديم أداء موثوق ونتائج متينة وطويلة الأمد.

عند خلطه بالماء، ينتج مونة ناعمة ومتجانسة ذات قابلية فرد ممتازة، مما يجعله مناسباً لمجموعة واسعة من أعمال إصلاح الخرسانة، بما في ذلك الترقيع، التسوية، وإعادة تأهيل الأسطح.

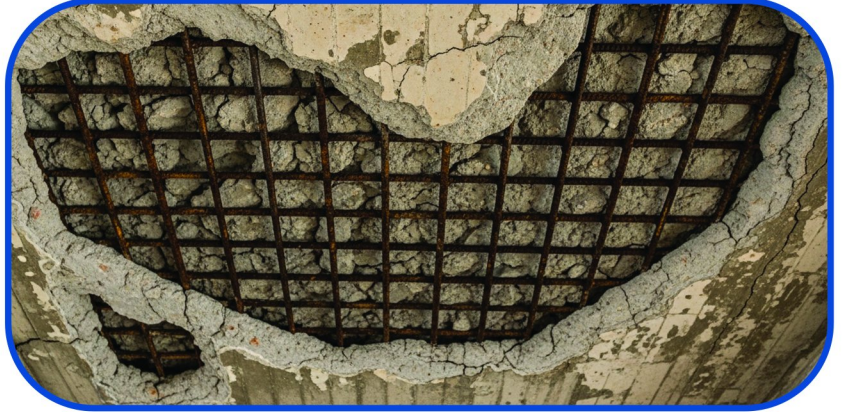
يمكن تطبيقه في طبقة واحدة حتى 50 مم للأسطح الأفقية و20 مم للأسطح الرأسية. يضمن UFIX فاين بوند تلاحقاً قوياً، متانة عالية، مقاومة للتشققات، وتشطيباً متجانساً، مما يجعله مثالياً لمشاريع الإصلاح المتطلبة.

## المميزات

- تلاحق ممتاز على الأسطح الخرسانية والمباني.
- مقاومة للتشقق والتقشر عند التطبيق.
- مناسبة لتطبيقات داخلية وخارجية.
- سهولة الخلط والتحضير للاستخدام الفوري.
- تعمل في درجات حرارة منخفضة (أكثر من 5°م).
- توفر قوة عالية بعد التصلب النهائي.
- تمنع الفاقد والهدر عند التحكم الصحيح بالماء.

## التفاصيل الفنية

كمية الماء المطلوبة	4 إلى 6 لتر لكل 20 كجم
السماكة	3 مم إلى 10 مم
التغطية / الاستهلاك	20 كجم تغطي 2.5 م <sup>2</sup> بشمك 3 مم
مقاومة الضغط	17 نيوتن/مم <sup>2</sup> (EN 12190)
اللون	متوفر باللون الأبيض والرمادي
زمن التصلب الابتدائي	1 ساعة
زمن التصلب النهائي	24 ساعة





# منتجات الخصوصية السائلة

## Liquid Chemical Construction

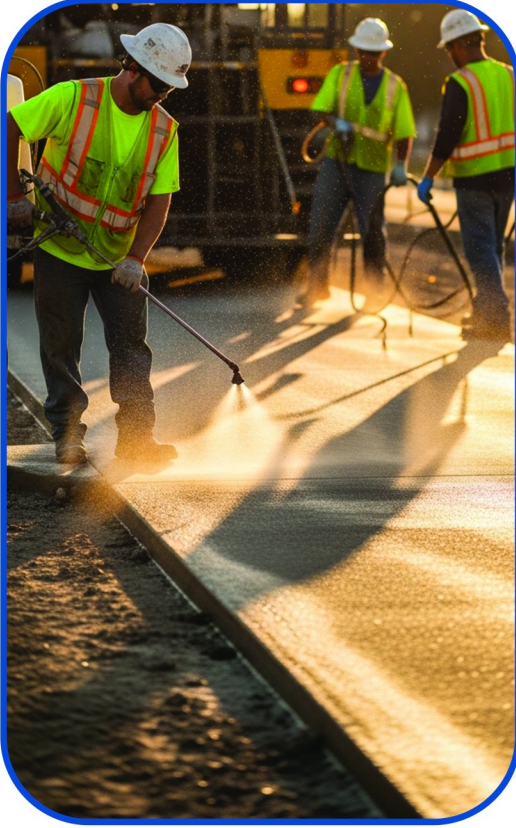
معالجة للخرسانة بديلة للماء  
CURA-COMP AD-22

مقوي اللياسة  
PLASTERING BOND

مقوي للخرسانة  
SUPPER CRETE 30

معجونة فواصل (لكل الاستخدامات)  
JOINT ROCK ALL PURPOSE





**U FIX**  
**CURA-COMP  
AD-22**

معالجة للخرسانة بديلة للماء

**200** KG

## PRODUCT DESCRIPTION

AD-22 is a resin-based curing compound designed for cementitious substrates, providing effective curing while allowing subsequent application of cementitious and acrylic renders.

It is supplied as a clear liquid, ready to use directly from the container. The product is typically applied to concrete surfaces using spray equipment to ensure uniform coverage and optimal curing performance.

For best results, it is recommended to remove the curing compound prior to applying cementitious renders, ensuring proper bonding and long-term durability of the applied layers. Proper surface preparation after removal enhances adhesion and overall finishing quality.

## FEATURES

- Easy to use, single component.
- Ready to apply directly from container.
- Reduces cracking potential.
- Enhances curing and cement hydration.
- Sprayable for easy application.
- High curing efficiency.
- Suitable for receiving further renders.

## USES

- Retaining moisture in concrete after pouring.
- Allowing concrete to cure efficiently as required by concreting practice.
- General concrete curing applications such as slabs, retaining walls, runways, bridges, pavements, etc.
- Suitable where subsequent coatings are required without removing the curing compound.
- Can be used as a penetrating primer on weak and porous cementitious surfaces before painting.

## وصف المنتج

AD-22 هو مركب معالجة قائم على الراتنج، مصمم للأسطح الأسمنتية، حيث يوفر معالجة فعالة مع إمكانية تطبيق طبقات لاحقة من اللياسة الأسمنتية أو الأكريليك.

يأتي المنتج على شكل سائل شفاف جاهز للاستخدام مباشرة من العبوة، ويتم تطبيقه عادة على الأسطح الخرسانية باستخدام معدات الرش لضمان توزيع متساوٍ وتحقيق أفضل نتائج للمعالجة.

للحصول على أفضل أداء، يُنصح بإزالة مادة المعالجة قبل تطبيق اللياسة الأسمنتية، لضمان تلاصق جيد ومتانة طويلة الأمد للطبقات اللاحقة. كما أن تجهيز السطح بشكل جيد بعد الإزالة يساعد في تحسين قوة الالتصاق وجودة التشطيب النهائي.

## المميزات

- سهل الاستخدام ومكون واحد.
- جاهز للاستخدام مباشرة من العبوة.
- يقلل من احتمالية التشقق.
- يحسن عملية المعالجة وترطيب الأسمنت.
- قابل للتطبيق بالرش.
- كفاءة عالية في المعالجة.
- مناسب لاستقبال طبقات لاحقة من اللياسة.

## الاستخدامات

- الحفاظ على رطوبة الخرسانة بعد الصب.
- يساعد على معالجة الخرسانة بكفاءة وفق متطلبات التنفيذ.
- مناسب لتطبيقات معالجة الخرسانة مثل البلاطات، الحوائط الساندة، الممرات، الجسور، والأرصعة.
- مناسب في حالة الحاجة لتطبيق طبقات لاحقة دون إزالة مادة المعالجة.
- يمكن استخدامه كبرايمر اختراق للأسطح الأسمنتية الضعيفة والمسامية قبل الطلاء.



## PRODUCT DESCRIPTION

it is a single-component, polymer-based bonding agent designed for cementitious materials. It is water-based and specially formulated to enhance bonding performance and improve the overall properties of plaster mixes.

When added to mixing water, it significantly improves the mechanical strength of mortars, ensuring better adhesion and enhanced workability. It is ideal for plastering applications where strong bonding and durability are required.

it enhances flexural strength, bond strength, and impact resistance. Mortars modified with it show excellent resistance to freeze-thaw cycles and reduced permeability against chloride penetration, ensuring long-term performance.

## FEATURES

- Enhances bonding strength of cementitious materials.
- Improves mechanical properties of mortar.
- Increases flexural strength.
- Enhances impact resistance.
- Improves workability and ease of application.
- Resistant to freeze-thaw cycles.
- Reduces chloride penetration and improves durability.

## TECHNICAL DETAILS

Appearance	Milky white solution
Density at 25°C	1.03 kg/L approx
Type	Modified vinyl acetate polymer
Solid content	3-4%
pH	7-9
Cement compatibility	Good
Water solubility	Excellent

## وصف المنتج

بلاسترينج بوند هو مادة ربط مكونة من عنصر واحد تعتمد على البوليمرات، مصممة للاستخدام مع المواد الأسمنتية. وهي مادة مائية تم تطويرها خصيصاً لتعزيز قوة التلاصق وتحسين خصائص خلطات اللياسة.

عند إضافتها إلى ماء الخلط، تعمل على تحسين القوة الميكانيكية للمونة بشكل ملحوظ، مما يوفر تماسكاً أفضل وسهولة في التطبيق، وتُعد مثالية لأعمال اللياسة التي تتطلب قوة وثبات عاليين.

يساهم Plastering Bond في تحسين قوة الانحناء، وقوة التلاصق، ومقاومة الصدمات. كما تتميز المونة المُعدلة به بمقاومة ممتازة لدورات التجميد والذوبان، وتقليل نفاذية أيونات الكلوريد، مما يضمن أداءً طويل الأمد.

## المميزات

- يعزز قوة التلاصق للمواد الأسمنتية.
- يحسن الخواص الميكانيكية للمونة.
- يزيد من قوة الانحناء.
- يرفع مقاومة الصدمات.
- يحسن قابلية التشغيل وسهولة التطبيق.
- مقاوم لدورات التجميد والذوبان.
- يقلل من نفاذية الكلوريد ويزيد من المتانة.

## التفاصيل الفنية

المظهر / الشكل	محلول أبيض حليبي
الكثافة عند 25°م	تقريباً 1.03 كجم/لتر
النوع	بوليمر أسيتات فينيل معدل
المحتوى الصلب	3-4%
درجة الحموضة (pH)	7-9
التوافق مع الأسمنت	جيد
الذوبانية في الماء	ممتاز



## PRODUCT DESCRIPTION

It is a thermoplastic, urethane-fortified clear coating and sealer designed to enhance and protect masonry surfaces. It provides a durable, transparent layer that improves the appearance of the substrate while offering long-lasting protection.

It is easy to apply and forms a "weather shield" that prevents moisture penetration, protects against spalling, and extends the life of masonry structures. Its clear finish allows the natural texture and color of the surface to remain visible.

This innovative sealer can be applied using a lamb's wool roller or a Hudson-type air sprayer, making it suitable for both small and large-scale applications. Its durability and protective properties ensure masonry surfaces remain strong and attractive for years.

## FEATURES

- Safe, easy, and economical application.
- Quick drying for fast recoating.
- Resistant to most industrial cleaners and degreasers.
- Protects against soil penetration and air pollutants on exterior surfaces.
- Excellent abrasion resistance.
- Non-marking properties.
- Long-lasting durability for exterior masonry surfaces.

## TECHNICAL DETAILS

Density@25°C	1.01 Kg/Ltr approx
Cement compatibility	Good
Carrier	Water
pH @25°C	7.0-8.0
Specific Gravity	Approx. 1.06g/ml

## وصف المنتج

سوبر كريت هو طلاء ومانع تسرب شفاف معزز باليوريثان ومواد حرارية بلاستيكية، مصمم لتحسين وحماية الأسطح الطوبية والخرسانية. يوفر طبقة شفافة متينة تعزز مظهر السطح وتضمن حماية طويلة الأمد.

يتميز بسهولة التطبيق ويشكل "درعًا ضد الطقس" يمنع تسرب الرطوبة، ويقي من التشقق والتقشير، ويطيل عمر المنشآت الطوبية. يسمح التشطيب الشفاف بظهور الملمس الطبيعي ولون السطح بوضوح.

يمكن تطبيق هذا الطلاء المبتكر باستخدام رول صوف الخروف أو بخاخ هوائي من نوع هادسون، مما يجعله مناسبًا للاستخدام على نطاق صغير وكبير. تضمن خصائصه الواقية والمتانة بقاء الأسطح قوية وجذابة لسنوات طويلة.

## المميزات

- تطبيق آمن وسهل واقتصادي.
- يجف بسرعة لتسهيل إعادة الطلاء.
- مقاوم لمعظم المنظفات الصناعية ومزيلات الشحوم.
- يحمي الأسطح الخارجية من اختراق الأتربة وتلوث الهواء.
- مقاومة ممتازة للتآكل.
- لا يترك علامات على الأسطح.
- متانة طويلة الأمد للأسطح الطوبية الخارجية.

## التفاصيل الفنية

الكثافة عند 25°م	تقريبًا 1.01 كجم/لتر
التوافق مع الأسمنت	جيد
الناقل / الوسيط	ماء
درجة الحموضة (pH) عند 25°م	7.0-8.0
الكثافة النوعية	تقريبًا 1.06 جم/مل



## PRODUCT DESCRIPTION

Joint Rock (All Purpose) is a high-quality, polymer-based joint compound designed for superior strength and easy workability. It is specially formulated to provide excellent adhesion and smooth finishing for drywall applications.

This versatile product can be used with paper joint tape for applying finishing coats, covering fasteners, and reinforcing corners. It ensures uniform and durable surfaces, making it ideal for both new installations and repair work.

Joint Rock is also suitable for skim coating and repairing cracks in drywall and plaster, providing a reliable, professional-grade finish for interior walls and ceilings.

## FEATURES

- High strength and easy workability.
- Suitable for drywall and plaster applications.
- Works with paper joint tape for finishing coats.
- Effectively covers fasteners and corners.
- Provides uniform and durable surfaces.
- Ideal for skim coating.
- Suitable for repairing cracks and interior walls.

## TECHNICAL DETAILS

Specific Gravity	1.7 ASTM D1475
Colour	White
Thickness	2-1 mm
Dry Density	2-1 mm
About 1.4 Kg/Liter	5-4 minutes at -20°C

## وصف المنتج

جوينت روك (متعدد الاستخدامات) هو معجون وصلات عالي الجودة معزز بالبوليمرات، مصمم لتوفير قوة ممتازة وسهولة في التطبيق. تم تطويره خصيصًا لتقديم التصاق ممتاز وتشطيب سلس لتطبيقات الجدران الجافة.

يمكن استخدام هذا المنتج المتعدد الاستخدامات مع شريط الوصلات الورقي لتطبيق الطبقات النهائية، وتغطية المثبتات، وتقوية الزوايا. يضمن الحصول على سطح متجانس ودائم، مما يجعله مثاليًا للتطبيقات الجديدة وأعمال الإصلاح.

يُعد Joint Rock مناسبًا أيضًا للتشطيب النهائي (skim coating) وإصلاح التشققات في الجدران الجافة واللياسة، مما يوفر تشطيبًا احترافيًا وموثوقًا للجدران والأسقف الداخلية.

## المميزات

- قوة عالية وسهولة في التطبيق.
- مناسب للجدران الجافة واللياسة.
- يعمل مع شريط الوصلات الورقي للطبقات النهائية.
- يغطي المثبتات والزوايا بفعالية.
- يوفر سطح متجانس ودائم.
- مناسب للتشطيب النهائي (skim coating).
- يصلح لإصلاح التشققات والجدران الداخلية.

## التفاصيل الفنية

الكثافة النوعية	1.7 حسب ASTM D1475
اللون	أبيض
السماكة	2-1 مم
الكثافة الجافة	2-1 مم
تقريبًا 1.4 كجم/لتر	5-4 دقائق عند 20°م

# منتجات يوفيكس للياسة

## UFIX Plastering Products

لياسة رش وتسوية  
UFIX SPLASH AND SCREED

لياسة جاهزة  
UFIX READY PLASTER

لياسة عازلة للحرارة  
UFIX THERMO COAT

لياسة تنعيم  
UFIX SKIM COAT





## PRODUCT DESCRIPTION

SPLASH is a non-metallic, cementitious grout enhanced with high-performance additives for multipurpose applications. It does not contain any additional bonding agents, providing a reliable and durable solution for construction needs.

Where to Use: UFIX SPLASH can be applied on concrete surfaces, block walls, and precast panels prior to plastering. It improves adhesion between the substrate and subsequent coatings, ensuring a strong and uniform bond.

SPLASH is suitable for both internal and external applications and performs effectively in dry and wet conditions, making it ideal for versatile construction projects.

## FEATURES

- Easy to use, just add water.
- Multiple fluidity with one material.
- Non-metallic, will not stain or rust.
- Weather resistant.
- Suitable for interior applications.
- Suitable for exterior applications.
- Durable and long-lasting performance.

## GENERAL DATA

Compressive Strength	16 N/mm <sup>2</sup>
Application Thickness	3 - 5 mm
Tensile Strength	0.5 N/mm <sup>2</sup>
Setting Time	3.5 - 5.5 hrs

## وصف المنتج

SPLASH هو فواصل أسمنتية غير معدنية معززة بإضافات عالية الأداء لتطبيقات متعددة، ولا يحتوي على أي مواد رابطة إضافية، مما يوفر حلاً موثوقاً ومتيناً لاحتياجات البناء.

أماكن الاستخدام: يمكن استخدام UFIX SPLASH على الأسطح الخرسانية، وجدران البلوك، والألواح مسبقة الصنع قبل تطبيق اللياسة. يعزز الالتصاق بين السطح والطبقات اللاحقة، مما يضمن تماسكاً قوياً ومتجانساً.

يُعد SPLASH مناسباً للتطبيقات الداخلية والخارجية، ويؤدي بشكل فعال في الظروف الجافة والرطبة، مما يجعله مثاليًا لمشاريع البناء المتنوعة.

## المميزات

- سهل الاستخدام، يكفي إضافة الماء.
- يوفر مستويات مختلفة من اللزوجة باستخدام مادة واحدة.
- غير معدني، لا يصدأ ولا يترك بقع.
- مقاوم للظروف الجوية.
- مناسب للاستخدام الداخلي.
- مناسب للاستخدام الخارجي.
- متين ويتميز بأداء طويل الأمد.

## البيانات العامة

مقاومة الضغط	16 نيوتن/مم <sup>2</sup>
سمك التطبيق	3 - 5 مم
مقاومة الشد	0.5 نيوتن/مم <sup>2</sup>
زمن التصلب	3.5 - 5.5 ساعة



## PRODUCT DESCRIPTION

PLASTER (BRP) is a high-quality, cement-based blended powder designed for masonry applications. When mixed thoroughly with water, it forms a smooth, workable plaster suitable for trowel application.

It can be applied in typical thicknesses of 10–15 mm, depending on the leveling of the substrate, ensuring even and consistent coverage over walls and surfaces.

PLASTER (BRP) is ideal for use on a variety of masonry surfaces, including new and old brickwork as well as concrete block walls, providing durable, long-lasting protection and a professional finish.

## FEATURES

- Trowels on easily and smoothly in thin layers.
- More water-resistant than conventional render.
- Easily prepared: just add water and mix to desired consistency.
- Ideal for renovation work or new surfaces.
- Consistent quality.
- Resists high heat exposure up to approximately 30%.
- Smooth and professional finish.

## WHERE TO USE

U FIX PLASTER (BRP) is applied with a trowel in one or two coats on all suitable masonry surfaces such as bricks or blocks, both indoors and outdoors. It is recommended to help protect masonry walls from moisture penetration.

If the surface is in good condition, only a skim coat is needed. PLASTER (BRP) can be applied either by mechanical spraying or troweling, and then smoothed with a float to achieve a true and even surface.

## وصف المنتج

بلاستر (BRP) هو مسحوق أسمنتي عالي الجودة، مصمم لتطبيقات البناء واللياسة. عند خلطه جيدًا بالماء، يتحول إلى مونة ناعمة وسهلة الفرد باستخدام المسطرة أو المجرفة.

يمكن تطبيقه بسماكة تتراوح عادة بين 10-15 مم، حسب تسوية السطح، مما يضمن تغطية متجانسة ومتساوية للجدران والأسطح.

يُعد PLASTER (BRP) مثاليًا للاستخدام على مختلف الأسطح الطوبية، بما في ذلك الطوب الجديد والقديم وكذلك جدران البلوك الخرساني، ويمنح حماية متينة وطويلة الأمد وتشطيبًا احترافيًا.

## المميزات

- يسهل فرده باستخدام المسطرة أو المجرفة في طبقات رقيقة وسلسة.
- مقاوم للماء أكثر من اللياسة التقليدية.
- سهل التحضير: فقط أضف الماء واخلط حتى الحصول على القوام المرغوب.
- مثالي لأعمال الترميم أو على الأسطح الجديدة.
- جودة متسقة.
- مقاوم لدرجات الحرارة العالية حتى حوالي 30%.
- يعطي تشطيبًا ناعمًا واحترافيًا.

## أماكن الاستخدام

يُطبق يوفكس بلاستر (BRP) باستخدام المسطرة أو المجرفة في طبقة أو طبقتين على جميع الأسطح الطوبية المناسبة مثل الطوب أو البلوك، سواء داخليًا أو خارجيًا. يُنصح باستخدامه للمساعدة في حماية الجدران الطوبية من تأثير الرطوبة.

إذا كان السطح في حالة جيدة، تكفي طبقة رقيقة واحدة فقط. يمكن تطبيق PLASTER (BRP) بالرش الميكانيكي أو الفرد بالمجرفة، ثم يُملس باستخدام المسطرة للحصول على سطح مستوي ومتجانس.



## PRODUCT DESCRIPTION

PLASTER (TIP) is a high-quality, cement-based blended powder designed for fine finishing applications on masonry surfaces. When mixed thoroughly with water, it forms a smooth and workable plaster suitable for trowel application.

It is typically applied in thin layers ranging from 2-4 mm, making it ideal for achieving a refined and uniform surface finish. Its excellent workability allows for easy spreading and smooth leveling.

PLASTER (TIP)\*\* is suitable for application over various masonry surfaces, including new and old brickwork as well as concrete block walls, providing a clean, smooth, and professional final finish.

## FEATURES

- Easy and smooth application in thin layers.
- Water-resistant compared to conventional render.
- Simple preparation, just add water.
- Adjustable consistency as needed.
- Ideal for renovation works.
- Suitable for new surfaces.
- Consistent and reliable quality.

## WHERE TO USE

U FIX PLASTER (TIP) is applied with a trowel in one or two coats on all suitable masonry surfaces such as bricks or blocks, both internally and externally. It is recommended to help protect masonry walls from moisture penetration.

If the surface is in good condition, only a skim coat is required. U FIX PLASTER (TIP) can be applied either by mechanical spraying or troweling, then finished with a float to achieve a smooth and even surface.

## وصف المنتج

بلاستر (TIP) هو مسحوق أسمنتي عالي الجودة، مصمم لأعمال التشطيب الناعم على الأسطح الطوبية. عند خلطه جيدًا بالماء، ينتج مونة ناعمة وسهلة الفرد باستخدام المسطرة أو المجرفة.

يُطبق عادةً بسماكات رقيقة تتراوح بين 2-4 مم، مما يجعله مثاليًا للحصول على سطح ناعم ومتجانس. كما يتميز بسهولة التطبيق وقابلية فرد ممتازة.

يُعد PLASTER (TIP) مناسبًا للاستخدام على مختلف الأسطح الطوبية، بما في ذلك الطوب الجديد والقديم وكذلك جدران البلوك الخرساني، ويوفر تشطيبًا نظيفًا واحترافيًا عالي الجودة.

## المميزات

- سهل الفرد والتطبيق في طبقات رقيقة.
- مقاوم للماء مقارنة باللياسة التقليدية.
- سهل التحضير بإضافة الماء فقط.
- يمكن ضبط القوام حسب الحاجة.
- مثالي لأعمال الترميم.
- مناسب للأسطح الجديدة.
- جودة ثابتة وموثوقة.

## أماكن الاستخدام

يُطبق يوفكس بلاستر (TIP) باستخدام المسطرة أو المجرفة في طبقة أو طبقتين على جميع الأسطح الطوبية المناسبة مثل الطوب أو البلوك، سواء داخليًا أو خارجيًا. يُنصح باستخدامه للمساعدة في حماية الجدران من تأثير تسرب الرطوبة.

إذا كان السطح في حالة جيدة، تكفي طبقة رقيقة واحدة فقط. يمكن تطبيق U FIX PLASTER (TIP) بالرش الميكانيكي أو الفرد بالمجرفة، ثم يُملس باستخدام المسطرة للحصول على سطح ناعم ومتجانس.



## PRODUCT DESCRIPTION

(USC) is a fine plastering material specially designed for ceiling applications and quick repair works on concrete surfaces. It provides a smooth, high-quality finish, making it ideal for fair-faced surfaces and precision repairs.

(USC) is a single-component, polymer-modified, cement-based material that is mixed with water to achieve a consistent and workable mortar. Its formulation ensures easy application and reliable performance across various plastering tasks.

(USC) features low shrinkage and crack-free hardening, even when exposed to dynamic loads during application. It is also suitable for plastering AAC blocks in both interior and exterior areas, ensuring durability and long-lasting results.

## FEATURES

- Resistant to frost and de-icing salts.
- Suitable for repairing all types of structures.
- Ideal for floor slabs and car park decks.
- Suitable for interior and exterior use.
- Water impermeable.
- High resistance to carbonation.
- Durable and long-lasting performance.

## TECHNICAL DETAILS

Water requirement	6 to 8 liters per 40 kg
Thickness	1 mm to 4 mm
Coverage	40 kg cover 7 m <sup>2</sup> at 4 mm thickness
Compressive strength	55 N/mm <sup>2</sup>
Bulk Density	2.0 Kg/dm <sup>3</sup>
Tensile strength	8.5 N/mm <sup>2</sup>

## وصف المنتج

(USC) هو مادة لياسة ناعمة مصممة خصيصًا لتطبيقات الأسقف وأعمال الإصلاح السريع للأسطح الخرسانية، حيث توفر تشطيبًا ناعمًا وعالي الجودة، مما يجعلها مثالية للأسطح الظاهرة وأعمال التشطيب الدقيقة.

وهو منتج مكون من عنصر واحد، معدل بالبوليمرات وقائم على الأسمت، يتم خلطه بالماء للحصول على مونة متجانسة وسهلة التطبيق، مما يضمن أداءً موثوقًا في مختلف أعمال اللياسة.

يتميز (USC) بانكماش منخفض وتصلب خال من التشققات حتى عند التعرض للأحمال الديناميكية أثناء التطبيق، كما يمكن استخدامه للياسة بلوك AAC في التطبيقات الداخلية والخارجية، مما يوفر متانة وأداء طويل الأمد.

## المميزات

- مقاوم للصقيع وأملاح إذابة الجليد.
- مناسب لإصلاح جميع أنواع المنشآت.
- مثالي للبلاطات الأرضية ومواقف السيارات.
- مناسب للاستخدام الداخلي والخارجي.
- غير منفذ للماء.
- مقاومة عالية للكربنة.
- متانة وأداء طويل الأمد.

## التفاصيل الفنية

كمية الماء المطلوبة	6 إلى 8 لتر لكل 40 كجم
السماكة	1 مم إلى 4 مم
التغطية / الاستهلاك	40 كجم تغطي 7 م <sup>2</sup> بسمك 4 مم
مقاومة الضغط	55 نيوتن/مم <sup>2</sup>
الكثافة الظاهرية	2.0 كجم/دسم <sup>3</sup>
مقاومة الشد	8.5 نيوتن/مم <sup>2</sup>

# منتجات للعزل المائي والحراري Water and Heat Proof Products

لياسة رش وتسوية  
U FIX SPLASH AND SCREED

خليط اصلاح متعدد الاستخدام  
U FIX REPAIRING MORTAR

عازل مائي سائل  
U FIX ROOFA L MIX

عازل مائي ابيض  
U FIX PROOFA COAT





## PRODUCT DESCRIPTION

SPLASH is a non-metallic, cementitious grout enhanced with high-performance additives for multipurpose applications. It does not contain any additional bonding agents, providing a reliable and durable solution for construction needs.

**Where to Use:** UFIX SPLASH can be applied on concrete surfaces, block walls, and precast panels prior to plastering. It improves adhesion between the substrate and subsequent coatings, ensuring a strong and uniform bond.

SPLASH is suitable for both internal and external applications and performs effectively in dry and wet conditions, making it ideal for versatile construction projects.

## FEATURES

- Easy to use, just add water.
- Multiple fluidity with one material.
- Non-metallic, will not stain or rust.
- Weather resistant.
- Suitable for interior applications.
- Suitable for exterior applications.
- Durable and long-lasting performance.

## GENERAL DATA

Compressive Strength	16 N/mm <sup>2</sup>
Application Thickness	3 - 5 mm
Tensile Strength	0.5 N/mm <sup>2</sup>
Setting Time	3.5 - 5.5 hrs

## وصف المنتج

SPLASH هو فواصل أسمنتية غير معدنية معززة بإضافات عالية الأداء لتطبيقات متعددة، ولا يحتوي على أي مواد رابطة إضافية، مما يوفر حلاً موثوقاً ومتيناً لاحتياجات البناء.

أماكن الاستخدام: يمكن استخدام UFIX SPLASH على الأسطح الخرسانية، وجدران البلوك، والألواح مسبقة الصنع قبل تطبيق اللياسة. يعزز الالتصاق بين السطح والطبقات اللاحقة، مما يضمن تماسكاً قوياً ومتجانساً.

يُعد SPLASH مناسباً للتطبيقات الداخلية والخارجية، ويؤدي بشكل فعال في الظروف الجافة والرطبة، مما يجعله مثاليًا لمشروع البناء المتنوعة.

## المميزات

- سهل الاستخدام، يكفي إضافة الماء.
- يوفر مستويات مختلفة من اللزوجة باستخدام مادة واحدة.
- غير معدني، لا يصدأ ولا يترك بقع.
- مقاوم للظروف الجوية.
- مناسب للاستخدام الداخلي.
- مناسب للاستخدام الخارجي.
- متين ويتميز بأداء طويل الأمد.

## البيانات العامة

مقاومة الضغط	16 نيوتن/مم <sup>2</sup>
سمك التطبيق	3 - 5 مم
مقاومة الشد	0.5 نيوتن/مم <sup>2</sup>
زمن التصطب	3.5 - 5.5 ساعة

# U FIX<sup>®</sup>

MADE TO FIX



## PRODUCT DESCRIPTION

URP & URL are anti-bacterial, anti-fungal, non-toxic, and provide thermal insulation. They are designed to protect surfaces while maintaining safety and durability in various applications.

The product is supplied in ready-to-use 20 kg plastic cans, containing a water-proof polymer that reacts with cement-based powder to form a durable protective membrane. This ensures easy handling and consistent performance.

URP & URL serve as general-purpose membranes, ideal for multi-layer roofing systems. They offer near-total water impermeability, strong adhesion, and visible integrity, while allowing for a wide range of decorative finishes and straightforward application.

## FEATURES

- 100% water proofing
- Hardness and flexibility
- Faster drying time
- Easy application by brush, roller, or spraying
- High build coating for porous rough tile surfaces
- Resistant to weathering and UV exposure
- Durable and long-lasting finish

## GENERAL DATA

Water Absorption	1.3%wt
Tensile Strength	12 Kg/cm <sup>2</sup>
Tear Strength	35 N
Water Impermeability Hg/24hr	0.5g/m <sup>2</sup> .mm
Elongation	200%

## وصف المنتج

URP & URL مقاوم للبكتيريا والفطريات، غير سام، ويوفر عزل حراري. تم تصميمه لحماية الأسطح مع ضمان الأمان والمتانة في التطبيقات المختلفة.

يأتي المنتج في علب بلاستيكية جاهزة للاستخدام وزن 20 كجم، تحتوي على بوليمر مقاوم للماء يتفاعل مع مسحوق الأسمنت ليكوّن غشاءً واقياً متيناً، مما يسهل التعامل ويضمن أداءً موثوقاً.

يعمل URP & URL كغشاء عام الغرض، مثالي لأنظمة الأسقف متعددة الطبقات. يوفر حماية شبه كاملة ضد تسرب الماء، وتلاصق قوي، ووسطح متماسك، مع إمكانية تطبيق مجموعة واسعة من التشطيبات الزخرفية بسهولة.

## المميزات

- مقاوم للماء 100%
- صلابة ومرونة
- يجف بسرعة
- سهل التطبيق بالفرشاة أو الرول أو الرش
- طبقة عالية للبلاط الخشن والمسامير
- مقاوم للعوامل الجوية وأشعة الشمس
- متانة وأداء طويل الأمد

## البيانات العامة

1.3% بالوزن	امتصاص الماء
12 كجم/سم <sup>2</sup>	مقاومة الشد
35 نيوتن	مقاومة التمزق
0.5 جم/م <sup>2</sup> .مم	عدم نفاذ الماء Hg/24 ساعة
200%	استطالة



## PRODUCT DESCRIPTION

PROOF is a water-based product formulated with 100% pure acrylic, designed to provide long-lasting flexibility and superior waterproofing performance. It allows moisture vapor to escape while preventing water penetration, ensuring optimal weather protection.

The product offers excellent resistance to water ingress and can withstand high temperatures up to 40°C, making it suitable for various environmental conditions. Its advanced formulation ensures durability and reliable performance over time.

It is ideal for leveling and smoothing interior surfaces, including concrete, columns, and plastered walls and ceilings. It provides a uniform, smooth finish, enhancing surface quality.

## FEATURES

- High temperature resistance and waterproofing.
- Reflects maximum UV and infrared rays.
- High SRI value (>122).
- Microfiber reinforced waterproofing.
- Saves electrical energy and provides thermal insulation up to 40%.
- Excellent weather resistance.
- Long-lasting durability and performance.

## GENERAL DATA

Specific Gravity	1.7 ASTM D1475
Color	White
Coverage	6-8 m <sup>2</sup> /Liter
Dry Density	About 1.4 Kg/Liter
Drying Time	6-8 Hrs for first coat, 12 Hrs for second coat

## وصف المنتج

بروف هو منتج مائي يعتمد على تركيبة أكريليك نقية 100%، مصمم لتوفير مرونة طويلة الأمد وخصائص عزل مائي عالية الكفاءة. يسمح بخروج بخار الماء مع منع تسرب المياه، مما يوفر حماية مثالية ضد العوامل الجوية.

يتميز المنتج بمقاومة ممتازة لتسرب المياه وقدرته على تحمل درجات حرارة عالية تصل إلى 40°م، مما يجعله مناسباً لمختلف الظروف البيئية، مع أداء موثوق ومتانة طويلة الأمد.

يُعد UFIX PROOF مثاليًا لتسوية وتنعيم الأسطح الداخلية، بما في ذلك الخرسانة، والأعمدة، والجدران والأسقف المليسة، حيث يمنح سطحًا ناعمًا ومتجانسًا وجاهزًا للتشطيبات النهائية.

## المميزات

- مقاوم لدرجات الحرارة العالية وعازل للماء.
- يعكس أشعة الشمس فوق البنفسجية وتحت الحمراء بكفاءة عالية.
- قيمة انعكاس شمسي عالية (SRI > 122).
- مدعم بألياف دقيقة لزيادة كفاءة العزل المائي.
- يوفر في استهلاك الكهرباء ويمنح عزلاً حراريًا يصل إلى 40%.
- مقاوم ممتاز للعوامل الجوية.
- متانة وأداء طويل الأمد.

## البيانات العامة

الكثافة النوعية	1.7 حسب ASTM D1475
اللون	أبيض
التغطية / الاستهلاك	6-8 م <sup>2</sup> /لتر
الكثافة الجافة	حوالي 1.4 كجم/لتر
زمن الجفاف	6-8 ساعات للطبقة الأولى، 12 ساعة للطبقة الثانية

# منتجات للدهانات الداخلي والخارجي Paints Interior and Exterior Products

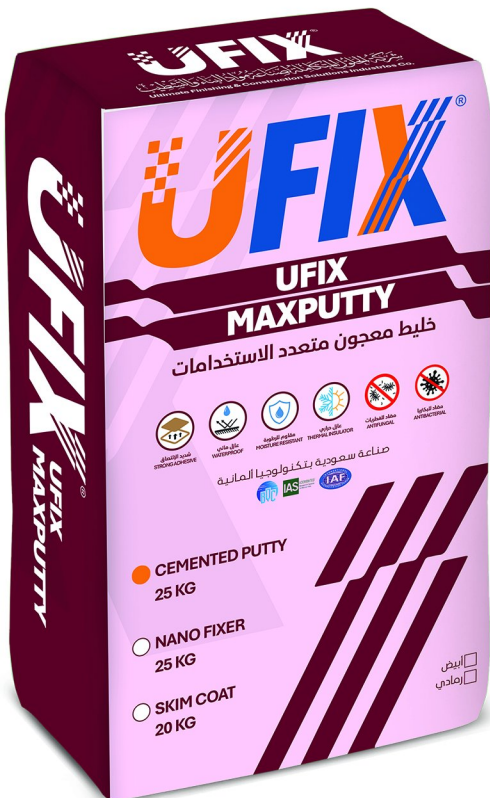
معجونة حوائط اسمنتية  
U FIX CEMENTED PUTTY

اساس مائي صديق للبيئة  
U FIX ECO PRIM

معجونة جاهزة  
U FIX NEOFILL

دهان ابيض داخلي / خارجي 777  
U FIX ULTRA TOP COAT 777





## PRODUCT DESCRIPTION

UCP is an anti-bacterial and anti-fungal material with water-resistant properties, designed to provide a safe and durable surface for various applications. It is supplied in white color in 25 kg bags and requires only the addition of water without any extra additives.

For best results, it is recommended to mix small quantities ranging from 5 to 10 kg to ensure a homogeneous mix and enhance the workability and performance of the product. This helps prevent material waste and ensures consistent application quality.

UCP can be applied directly over UCP or traditional plaster substrates in thicknesses ranging from 1 mm to 10 mm. Tools should be cleaned immediately after use to maintain efficiency and prolong their lifespan.

## FEATURES

- Factory-controlled pre-blend ensures consistent high quality.
- Requires only addition of water on-site.
- Suitable for internal and external applications.
- Easy application with superior finishing.
- Strong adhesion on various substrates.
- Ideal for concrete and plastered walls and ceilings.
- Suitable for humid and dry conditions.

## GENERAL DATA

Wet Density	1.5 Kg/Liter
Compressive Strength	8.9 N/mm <sup>2</sup> (ASTM C349)
Flexural Strength	5 N/mm <sup>2</sup> (ASTM C348)
Setting Time	7-9 Hrs

## وصف المنتج

UCP هو منتج مقاوم للبكتيريا والفطريات ويتمتع بخصائص مقاومة للماء، مما يجعله مناسباً لتوفير سطح آمن ومتين لمختلف التطبيقات. يتوفر باللون الأبيض في عبوات 25 كجم، ويحتاج فقط إلى إضافة الماء دون أي إضافات أخرى.

للحصول على أفضل النتائج، يُفضل خلط كميات صغيرة تتراوح بين 5 إلى 10 كجم لضمان الحصول على خليط متجانس وتحسين قابلية التشغيل وكفاءة التطبيق، مما يقلل من الفاقد ويضمن جودة ثابتة.

يمكن تطبيق UCP مباشرة على نفس المنتج أو على الأسطح المليسة التقليدية بسماكات تتراوح بين 1 مم إلى 10 مم. يجب تنظيف الأدوات فوراً بعد الاستخدام للحفاظ عليها وضمان أفضل أداء.

## المميزات

- خليط مُجهز بالمصنع لضمان جودة ثابتة عالية.
- يحتاج فقط إلى إضافة الماء في موقع العمل.
- مناسب للاستخدام الداخلي والخارجي.
- سهل التطبيق مع الحصول على تشطيب ممتاز.
- تلاصق قوي على مختلف الأسطح.
- مثالي للجدران والأسقف الخرسانية والمليسة.
- مناسب للظروف الرطبة والجافة.

## البيانات العامة

الكثافة الرطبة	1.5 كجم/لتر
مقاومة الضغط	8.9 نيوتن/مم <sup>2</sup> (ASTM C349)
مقاومة الانحناء	5 نيوتن/مم <sup>2</sup> (ASTM C348)
زمن التصلب	7 - 9 ساعات



## PRODUCT DESCRIPTION

This product is a water-based, clear primer formulated with acrylic emulsion resin. It is designed to provide excellent surface preparation and enhance the performance of subsequent coatings.

It features high penetration capability, especially on smooth surfaces, allowing it to deeply seal and strengthen the substrate. This ensures better adhesion and improved durability of finishing layers.

The primer offers strong resistance to moisture and alkalinity, helping to protect surfaces and extend the lifespan of coatings in various environmental conditions.

## FEATURES

- Convenient application.
- Very good alkaline resistance.
- Very good humidity resistance.
- Resistant to algae and fungus.
- Excellent penetration property.
- Quick drying.
- Excellent adhesion with surfaces and topcoats.

## GENERAL DATA

Specific Gravity	0.9 ASTM D1475
Viscosity	45 KU ASTM D562
Spreading Rate	5.8 – 10.1 m <sup>2</sup>
Volume Solid	18 %
Flash Point	Above 260°C

## وصف المنتج

هذا المنتج هو برايمر شفاف مائي يعتمد على راتنج الأكريليك، مصمم لتجهيز الأسطح وتحسين أداء الطبقات اللاحقة.

يتميز بقدرة اختراق عالية خاصة على الأسطح الناعمة، مما يساعد على سد المسام وتقوية السطح، وبالتالي تحسين التلاصق وزيادة متانة التشطيبات.

يوفر مقاومة قوية للرطوبة والقلوية، مما يساعد على حماية الأسطح وإطالة عمر الدهانات في مختلف الظروف البيئية.

## المميزات

- سهل التطبيق.
- مقاومة عالية للقلوية.
- مقاومة ممتازة للرطوبة.
- مقاوم للطحالب والفطريات.
- قدرة اختراق ممتازة.
- سريع الجفاف.
- تلاصق ممتاز مع الأسطح والطبقات النهائية.

## البيانات العامة

الكثافة النوعية	ASTM D1475 0.9
اللزوجة	45 وحدة كيلفن ASTM D562
معدل الانتشار	5.8 – 10.1 م <sup>2</sup>
نسبة المواد الصلبة	18 %
درجة الاشتعال	أعلى من 260°م



## PRODUCT DESCRIPTION

UFIX Neofill is a high-quality, water-based putty formulated with special acrylic polymers. It is designed to provide a smooth, even, and well-prepared surface for finishing applications.

The product offers excellent workability and easy application, allowing for uniform spreading and superior surface leveling. It enhances the overall appearance and quality of the final finish.

UFIX Neofill is ideal for leveling and smoothing all interior surfaces, including concrete, columns, and plastered walls and ceilings, making it suitable for a wide range of finishing projects.

يوفر فوكس نيوفيل هو معجون مائي عالي الجودة يعتمد على بوليمرات أكريليك خاصة، مصمم لتوفير سطح ناعم ومتساوٍ ومجهز بشكل مثالي لأعمال التشطيب.

يتميز بسهولة التطبيق وقابلية فرد ممتازة، مما يساعد على تحقيق تسوية متجانسة وتحسين جودة ومظهر التشطيب النهائي.

يعد UFIX Neofill مثاليًا لتسوية وتنعيم جميع الأسطح الداخلية، بما في ذلك الخرسانة، والأعمدة، والجدران والأسقف المليسة، مما يجعله مناسبًا لمختلف أعمال التشطيب.

## وصف المنتج

## FEATURES

- Fills air pockets on concrete surfaces easily.
- Provides excellent leveling for interior surfaces.
- Helps repair cracks and holes.
- Easy to apply and sand.
- Smooth and uniform finish.
- Improves surface quality before painting.
- Suitable for various interior applications.

## المميزات

- يملأ الفراغات الهوائية على الأسطح الخرسانية بسهولة.
- يوفر تسوية ممتازة للأسطح الداخلية.
- يساعد في إصلاح الشقوق والثقوب.
- سهل التطبيق والصفرة.
- يمنح سطحًا ناعمًا ومتجانسًا.
- يحسن جودة السطح قبل الدهان.
- مناسب لمختلف التطبيقات الداخلية.

## GENERAL DATA

Specific Gravity	1.7 ASTM D1475
Color	White
Thickness	1 - 2 mm
Dry Density	About 1.4 Kg/Liter
Pot Life	4 - 5 minutes @ +20°C

## البيانات العامة

الكثافة النوعية	1.7 حسب ASTM D1475
اللون	أبيض
السماكة	1 - 2 مم
الكثافة الجافة	حوالي 1.4 كجم/لتر
زمن التشغيل	4 - 5 دقائق عند +20°م



## PRODUCT DESCRIPTION

Ultra Top Coat 777 is a high-quality acrylic copolymer emulsion paint designed to deliver excellent performance and durability. It offers outstanding washability, superior hiding power, and long-lasting color retention.

The product features smooth flow and easy application, providing a uniform, flat finish with a durable and attractive appearance. It enhances surface quality while maintaining long-term protection.

Ultra Top Coat 777 is ideal for decorating and protecting interior surfaces, including concrete, cement plaster, stucco filler, gypsum boards, asbestos cement sheets, and rendered block work.

## FEATURES

- Smooth and durable matt finish.
- Washable surface.
- Good antibacterial properties.
- Excellent color retention.
- Free from harmful chemicals (APEO, formaldehyde, heavy metals).
- Easy to apply.
- Provides long-lasting protection.

## GENERAL DATA

Specific gravity	1.57 ASTM D1475
Color	White
Dry film Thickness	35 – 60mm
Thinner	Water
Spreading Rate	Depends on film thickness applied

## وصف المنتج

يوفر فوكس ألترا توب كوت 777 هو دهان مستحلب عالي الجودة يعتمد على كوبوليمر الأكريليك، مصمم لتقديم أداء متميز ومتانة عالية. يتميز بسهولة الغسيل، وقوة تغطية ممتازة، وثبات لون طويل الأمد.

يتميز المنتج بانسيابية جيدة وسهولة في التطبيق، مما يوفر سطحًا ناعمًا وتشطيبًا مطفياً متجانسًا مع مظهر جذاب ومتانة عالية. كما يساهم في تحسين جودة السطح مع توفير حماية طويلة الأمد.

يعد UFIX Ultra Top Coat 777 مثاليًا لتزيين وحماية الأسطح الداخلية، بما في ذلك الخرسانة، واللياسة الأسمنتية، والستوكو، وألواح الجبس، وألواح الأسمنت الأسبستي، والبلوك الملبس.

## المميزات

- تشطيب مطفى ناعم ومتين.
- قابل للغسيل.
- خصائص مضادة للبكتيريا.
- ثبات لون ممتاز.
- خال من المواد الضارة (APEO، الفورمالدهيد، المعادن الثقيلة).
- سهل التطبيق.
- يوفر حماية طويلة الأمد.

## البيانات العامة

الكثافة النوعية	1.57 حسب ASTM D1475
اللون	أبيض
سمك الطبقة الجافة	35 – 60 مم
المخفف	ماء
معدل الفرد	يعتمد على سمك الطبقة المطبقة

# منتجات يوفيكس الديكورية

## UFIX Decorative Products

بروفايل ابيض  
UFIX WHITE PROFILE

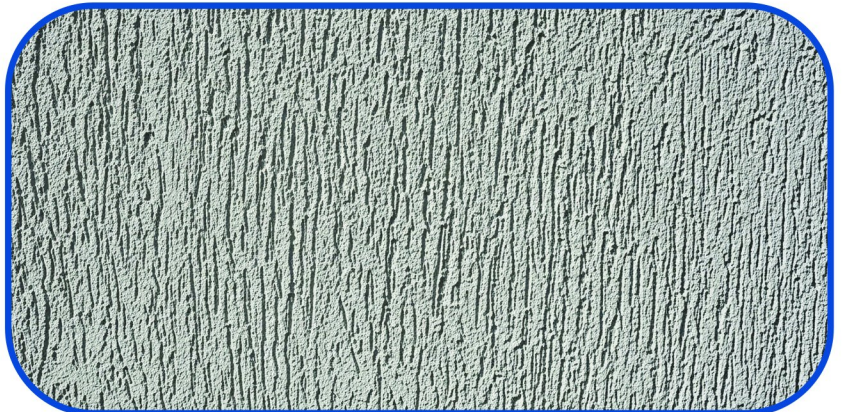
مشاشكو  
UFIX MASHASHCO

حماية النانو لاسطح الاسمنتية  
UFIX NANO PROTEC100

الرشة الالمانية البيضاء  
UFIX ALPINE STONTECH

بروفايل جاهز  
UFIX SMART FORM





## PRODUCT DESCRIPTION

UWP is an anti-bacterial, anti-fungal, and water based product designed for easy application. It is ready to mix with water as indicated on the bag, and mechanical mixing is recommended to achieve a homogeneous consistency.

The product is available in white color only to avoid any sudden color variations after application, which can occur with alternative products. It is compatible with water-based or solvent-based paints according to the selected type and shade.

It can be applied directly over UFIX plaster or traditional plaster without the need for an acrylic primer. The typical application thickness ranges from 2 to 3 mm, allowing direct painting and saving paint while benefiting from the product's enhanced properties.

## FEATURES

- Anti-bacterial and anti-fungal.
- Water-based and safe.
- Ready to mix with water, no extra additives needed.
- Provides homogeneous consistency with mechanical mixing.
- Available in white to avoid color variations.
- Can be applied directly over UFIX or traditional plaster.
- Saves paint and enhances application efficiency.

## GENERAL DATA

Compressive strength	63Kg / cm <sup>2</sup> according to DIN 1164
Air Entrainment	22.9% according to DIN 1855
Bulk Density	1.72Kg / Liter.
Workability	(Minimum) 14 cm according to DIN 1855

## وصف المنتج

UWP هو منتج مضاد للبكتيريا والفطريات ويعتمد على الماء، مصمم لتسهيل التطبيق. يأتي جاهزاً للخلط بالماء حسب التعليمات المكتوبة على الكيس، ويفضل الخلط الميكانيكي للحصول على خليط متجانس.

المنتج متوفر باللون الأبيض فقط لتجنب أي تغييرات مفاجئة في اللون بعد التطبيق، والتي قد تظهر مع المنتجات البديلة. كما أنه متوافق مع الدهانات المائية أو المعتمدة على المذيبات حسب نوع وظل اللون المختار.

يمكن تطبيق UWP مباشرة على اللياسة من UFIX أو اللياسة التقليدية دون الحاجة لاستخدام برايمر أكريليك. يتراوح سمك التطبيق المعتاد بين 2 و3 مم، مما يسمح بتطبيق الدهان مباشرة وتوفير كمية من الدهان مع الاستفادة من خصائص المنتج المحسنة.

## المميزات

- مضاد للبكتيريا والفطريات.
- يعتمد على الماء وآمن.
- جاهز للخلط بالماء دون إضافات أخرى.
- يعطي خليط متجانس عند الخلط الميكانيكي.
- متوفر باللون الأبيض لتجنب تغييرات اللون.
- يمكن تطبيقه مباشرة على اللياسة من UFIX أو التقليدية.
- يوفر كمية الدهان ويحسن كفاءة التطبيق.

## البيانات العامة

المقاومة الضغطية	63 كجم / سم <sup>2</sup> حسب DIN 1164
احتباس الهواء	22.9% حسب DIN 1855
الكثافة الظاهرية	1.72 كجم / لتر
قابلية التشغيل	(الحد الأدنى) 14 سم حسب DIN 1855



## PRODUCT DESCRIPTION

UMA is a cement-based material with a thick consistency, formulated with high-quality polymers, fillers, and performance improvers. It is designed to provide ease of work and high adhesion strength on various surfaces.

The material also contains treated dry straw fibers, which enhance its durability and texture, making it suitable for decorative and structural applications.

UMA is available in selected heritage colors and comes in 20 kg bags, allowing for convenient handling and application for both interior and exterior projects.

## FEATURES

- Obtaining beautiful and attractive shapes that give the appearance of old mud houses.
- It is applied internally and externally, and is divided and shaped according to demand on cement surfaces, earthenware or clay bricks without the need for a water base.
- Drying and maxim time
- Surface an hour and a half
- 7 to 1 part 18555 Din
- Annealing 48 hours

## GENERAL DATA

Compressive Strength	7 MPa after 7 days. 12 MPa after 28 days.
Set Time	3 Hours.
Pot Life	2 Hours.
Flexural Strength	1.2 MPa after 28 days.
Wet Density	1.7 Kg/L.
Mixing Water	~8 liters of cold clean water per 40kg bag.
Coverage	8 m <sup>2</sup> /40kg bag at 0.5 mm thickness.
Bulk Density	~ 1.5 Kg/L

## وصف المنتج

UMA هو مادة أساسها أسمنتية ذات قوام كثيف، تتكون من بوليمرات عالية الجودة، ومواد مالئة ومحسنات أداء تساعد على سهولة العمل وزيادة قوة الالتصاق على الأسطح المختلفة.

تحتوي المادة أيضًا على ألياف قش جاف معالجة، مما يعزز متانتها ولمسها، ويجعلها مناسبة للتطبيقات الزخرفية والهيكلية.

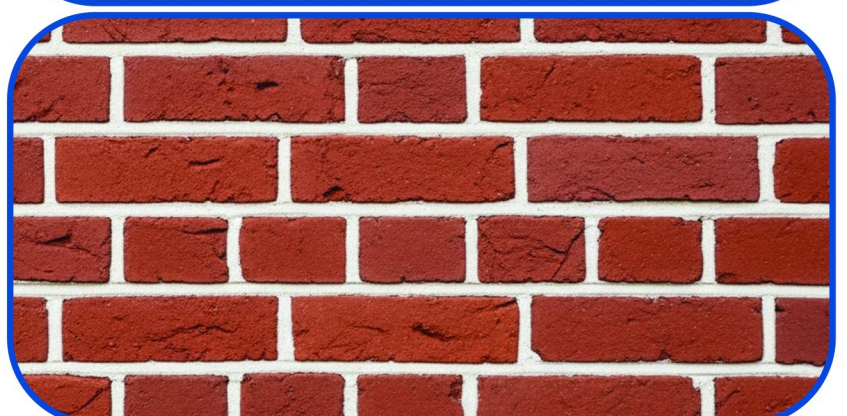
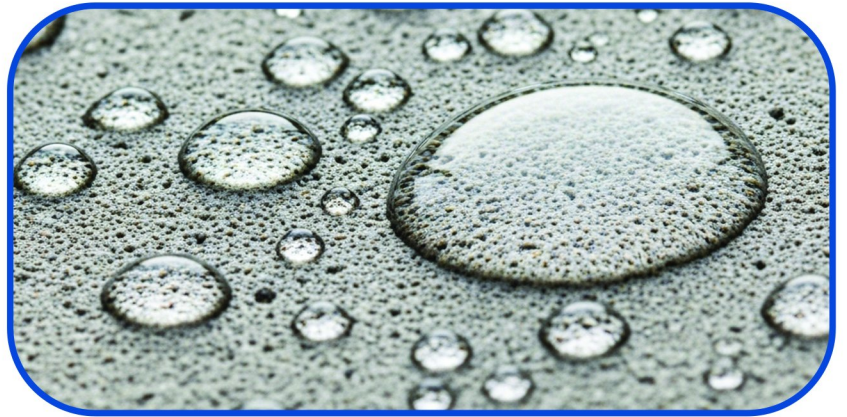
يتوفر UMA بألوان تراثية محددة وتأتي الأكياس بوزن 20 كجم، مما يسهل التعامل معها وتطبيقها في المشاريع الداخلية والخارجية.

## المميزات

- الحصول على أشكال جميلة وجذابة تعطي مظهر المنازل الطينية القديمة.
- يتم تطبيقه داخليًا وخارجيًا، ويتم تقسيمه وتشكيله حسب الطلب على الأسطح الأسمنتية أو الطوب الطيني أو الخزفي دون الحاجة إلى قاعدة مائية.
- زمن التجفيف والحد الأقصى
- السطح ساعة ونصف
- 7 إلى 1 جزء حسب DIN 18555
- التثبيت 48 ساعة

## البيانات العامة

المقاومة الضغطية	7 ميغا باسكال بعد 7 أيام 12 ميغا باسكال بعد 28 يوم
زمن التصلب	3 ساعات
مدة العمل	2 ساعة
المقاومة الانكسارية	1.2 ميغا باسكال بعد 28 يوم
الكثافة الرطبة	1.7 كجم/لتر
مياه الخلط	~8 لتر ماء نظيف وبارد لكل كيس 40 كجم
التغطية	8 م <sup>2</sup> /كيس 40 كجم عند سمك 0.5 مم
الكثافة الظاهرية	~ 1.5 كجم/لتر



## PRODUCT DESCRIPTION

This product is a highly flexible roof protection coating based on acrylic emulsion. It offers excellent elasticity and water-repellent properties, making it ideal for long-lasting roof protection.

It can be applied as a protective layer over various surfaces, including concrete, ceramic, cement sand plaster, artificial cement stones, and natural stones, providing durability and enhanced resistance to environmental factors.

Before application, ensure that the surfaces receiving the roof protection are clean, smooth, sound, properly prepared, and free of moisture, frost, ice, snow, dirt, debris, contaminants, or any other conditions that could affect performance. Allow the area to dry completely before applying the roof protection.

## FEATURES

- High water repellent properties
- Good penetration properties
- Excellent adhesion property
- Easy application by spray guns
- Good blocking property
- Durable and long-lasting
- Suitable for interior and exterior surfaces

## TECHNICAL DETAILS

Theoretical Spreading Rate	Theoretical Spreading Rate
Theoretical Spreading Rate	Theoretical Spreading Rate
Volume Solid	Volume Solid
Viscosity	Viscosity

## وصف المنتج

هذا المنتج هو طبقة حماية سقف مرنة للغاية تعتمد على مستحلب الأكريليك، ويوفر مرونة ممتازة وخصائص مقاومة للماء، مما يجعله مثالياً للحماية الطويلة الأمد للأسطح.

يمكن تطبيقه كطبقة واقية على مجموعة متنوعة من الأسطح، بما في ذلك الخرسانة، السيراميك، الجص الأسمنت والرمل، الحجارة الأسمنتية الصناعية، والحجارة الطبيعية، لتوفير المتانة وزيادة مقاومة العوامل البيئية.

قبل التطبيق، تأكد من أن الأسطح التي ستتلقى الحماية نظيفة، ناعمة، سليمة، مُعدة بشكل صحيح وخالية من الرطوبة أو الصقيع أو الثلج أو الأوساخ أو الشوائب أو أي ظروف أخرى قد تؤثر على الأداء. اترك المنطقة لتجف تمامًا قبل تطبيق طبقة حماية السقف.

## المميزات

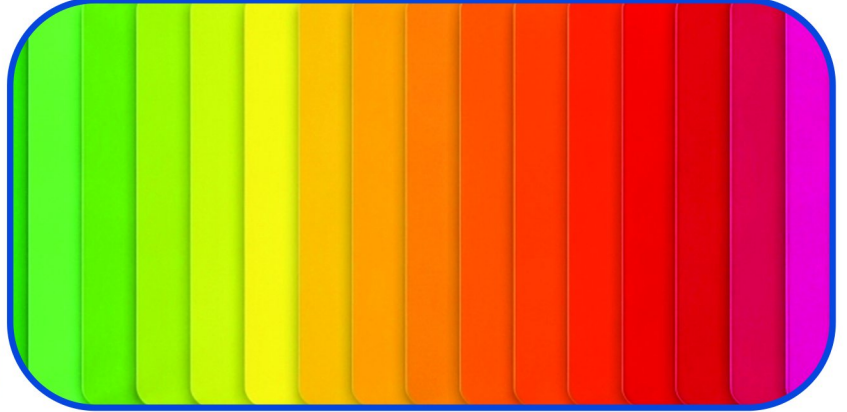
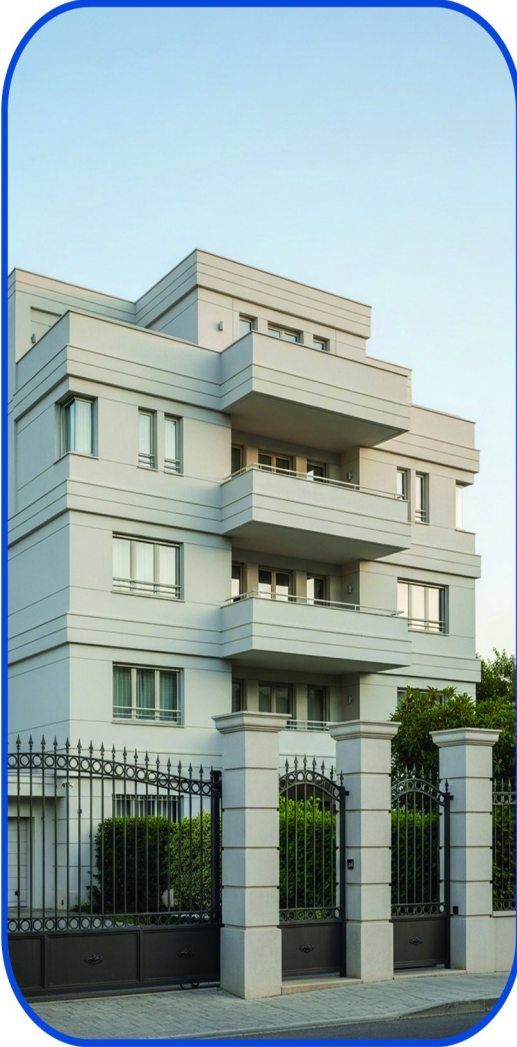
- خصائص عالية لمقاومة الماء
- قدرة جيدة على الاختراق
- قوة التصاق ممتازة
- سهولة التطبيق بواسطة البخاخ
- خصائص حجب جيدة
- متينة وطويلة الأمد
- مناسبة للأسطح الداخلية والخارجية

## التفاصيل الفنية

0.74 م <sup>2</sup> /لتر	معدل الانتشار النظري
1.20 عند 25°م	معدل الانتشار النظري
37% حسب ASTM D2697	الحجم الصلب
3.20 * 1000 ملي باس عند 40°م	اللزوجة

# U FIX<sup>®</sup>

MADE TO FIX



## PRODUCT DESCRIPTION

Texture Coating is a specialized blend of flexible materials designed to restore the textured finish on bumpers, dashboards, fiberglass tops, and other plastic components before painting. It provides durability and a uniform surface ready for finishing.

Before application, ensure that the surface is clean, dry, and free from dust, oil, grease, salt, and mold. Proper surface preparation is essential for optimal adhesion and performance of the coating.

All old paints must be completely removed from previously painted surfaces. The substrate should be strong, stable, and free from unsounded areas, holes, protrusions, or imperfections to achieve a smooth, high-quality finish.

## FEATURES

- Duplicates original textures
- Ready to spray
- Quick drying
- Topcoat compatible with most refinish materials
- Insulating against water, moisture, heat, and UV rays
- Fast application and completion time
- Durable and long-lasting finish

## GENERAL DATA

Specific gravity	1.67 +/- 0.05
Color	Multi-color
Flow table	20 cm
Dry Density	About 1.6 Kg/Liter
Drying Time	6-8 Hrs. for the first coat, 12 Hours for the second coat

## وصف المنتج

Texture Coating هو مزيج متخصص من المواد المرنة مصمم لاستعادة ملمس على الصدمات، الطابو، الأغطية المصنوعة من الألياف الزجاجية، والأجزاء البلاستيكية الأخرى قبل الطلاء. يوفر المتانة ووسطًا موحدًا جاهزًا للتشطيب.

قبل التطبيق، تأكد من أن السطح نظيف وجاف وخالٍ من الغبار والزيوت والشحوم والملح والعمق. إعداد السطح بشكل صحيح ضروري لتحقيق التصاق وأداء مثالي للطلاء.

يجب إزالة جميع الطبقات القديمة من الطلاء بالكامل على الأسطح المطلية مسبقًا. يجب أن يكون السطح قويًا ومستقرًا وخاليًا من المناطق الضعيفة أو الحفر أو البروزات أو العيوب للحصول على تشطيب سلس وعالي الجودة.

## المميزات

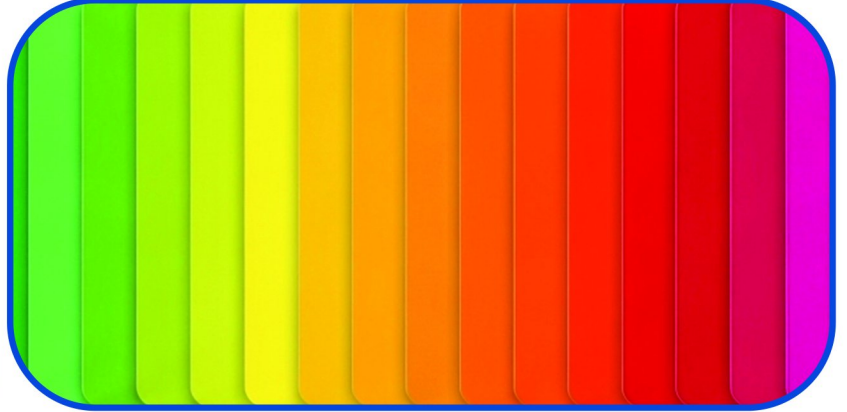
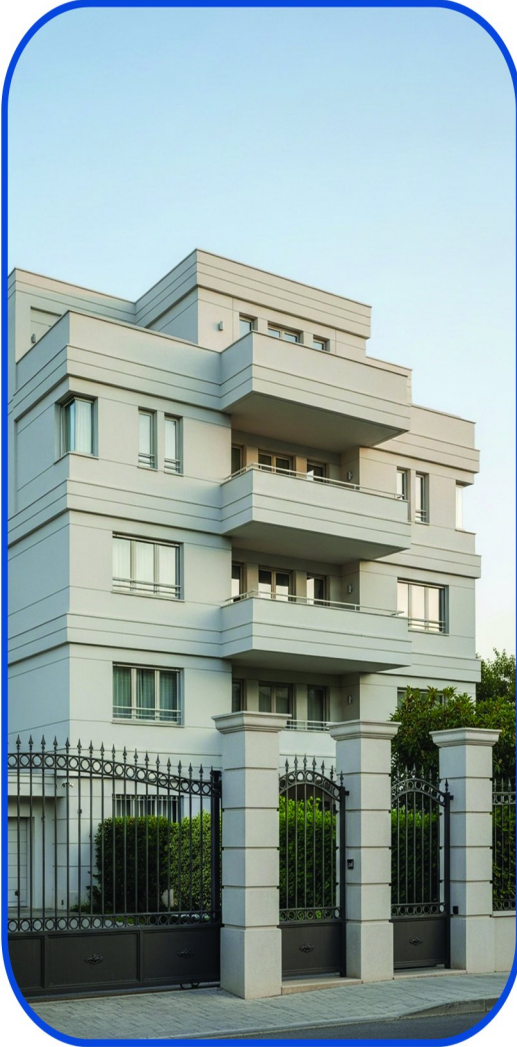
- يكرر الملمس الأصلي
- جاهز للرش
- يجف بسرعة
- طبقة نهائية متوافقة مع معظم مواد الترميم
- عازل للماء والرطوبة والحرارة وأشعة الشمس فوق البنفسجية
- وقت تطبيق سريع وإتمام العمل
- تشطيب متين وطويل الأمد

## البيانات العامة

الكثافة النوعية	1.67 +/- 0.05
اللون	متعدد الألوان
جدول الانسياب	20 سم
الكثافة الجافة	حوالي 1.6 كجم/لتر
زمن التجفيف	6-8 ساعات للطبقة الأولى، 12 ساعة للطبقة الثانية

# U FIX<sup>®</sup>

MADE TO FIX



## PRODUCT DESCRIPTION

Smart Form is a high-quality topcoat designed to provide a smooth and attractive texture. Produced using acrylic emulsion, it delivers a strong, uniform finish with long furrow lines, creating a visually appealing decorative surface.

Smart Form is suitable for both exterior and interior applications, offering durability and a high-quality appearance on a variety of surfaces including concrete, cement, and brick.

It is ideal for residential, commercial, and industrial buildings, enhancing both aesthetic appeal and surface protection with a long-lasting decorative finish.

## FEATURES

- Apply at temperatures above 5°C with surface moisture below 8% and humidity under 70%
- Do not apply on wet surfaces
- Stir paint carefully before use
- Add tap water to adjust viscosity if needed
- Wait for previous coat to dry before recoating
- Avoid application in wind, rain, high heat, or direct sunlight
- Use a plastic trowel for design and smooth finish

## GENERAL DATA

Specific gravity	1.57 ASTM D1475
Color	White
Dry film Thickness	35 – 60mm
Thinner	Water
Spreading Rate	Depends on film thickness applied

## وصف المنتج

Smart Form هو طبقة علوية عالية الجودة توفر ملمسًا أملسًا وجذابًا. مصنوع باستخدام مستحلب الأكريليك، ويمنح تشطيبًا قويًا ومتجانسًا مع خطوط طويلة لتقديم سطح زخرفي جذاب بصريًا.

Smart Form يمكن استخدامه في التطبيقات الخارجية والداخلية، ويقدم المتانة والمظهر عالي الجودة على مجموعة متنوعة من الأسطح مثل الخرسانة، الأسمنت والطوب.

Smart Form مثالي للمباني السكنية والتجارية والصناعية، ويعزز الجاذبية الجمالية وحماية السطح مع تشطيب زخرفي طويل الأمد.

## المميزات

- يُطبق عند درجات حرارة أعلى من 5°C ورطوبة السطح أقل من 8% والرطوبة النسبية أقل من 70%
- لا يُطبق على الأسطح المبللة
- حرك الطلاء جيدًا قبل الاستخدام
- أضف ماء الصنبور لضبط اللزوجة عند الحاجة
- انتظر حتى تجف الطبقة السابقة قبل إعادة الطلاء
- تجنب التطبيق في الطقس العاصف أو الممطر أو درجات الحرارة العالية أو تحت أشعة الشمس المباشرة
- استخدم مسطرين بلاستيكي لتصميم السطح وتشطيب موحد

## البيانات العامة

الكثافة النوعية	1.57 ASTM D1475
اللون	أبيض
سماعة الفيلم الجاف	35 – 60مم
المذيب	ماء
معدل الانتشار	يعتمد على سماعة الطبقة المطبقة

## الخاتمة

في الختام، يواصل مصنع السعودي للبلوك الأبيض وشركة UFIX التزامهما بتقديم حلول متكاملة ومبتكرة لقطاع البناء في المملكة العربية السعودية ودول الجوار، مع التركيز على أعلى معايير الجودة والكفاءة والابتكار المستمر. تسعى الشركة دائمًا إلى دعم عملائها في جميع مراحل مشاريعهم، بدءًا من مرحلة الإنشاءات وحتى التشطيبات النهائية، من خلال تقديم منتجات متنوعة تشمل المواد اللاصقة، اللياسة، المواد الديكورية، ترويبات الفواصل، العوازل المائية، المواد المتخصصة، والمنظفات. كما يعتمد نجاح الشركة على موقعها الاستراتيجي وفريق الخبراء والمهندسين الفنيين المتميزين، مما يضمن تقديم حلول مبتكرة تلبي احتياجات السوق المحلي والإقليمي والدولي بكفاءة واحترافية عالية، لتكون الشريك الموثوق لجميع المشاريع العمرانية.

## CONCLUSION

In conclusion, Al-Saudi White Block Factory and Ufix continue their commitment to providing innovative and comprehensive solutions for the construction sector in Saudi Arabia and neighboring countries, with a strong focus on the highest standards of quality, efficiency, and continuous innovation. The company strives to support its clients at every stage of their projects, from initial construction to final finishing, by offering a wide range of products including adhesives, plaster, decorative materials, joint fillers, waterproofing solutions, specialized materials, and cleaning products. The company's success is reinforced by its strategic location and a team of skilled experts and engineers, ensuring innovative solutions that meet the demands of local, regional, and international markets efficiently and professionally, making it a trusted partner for all construction and building projects.

# UFI<sup>®</sup>

## MADE TO FIX

ADHESIVE PRODUCTS

GROUT PRODUCTS

CHEMICAL  
CONSTRUCTION POWDER

LIQUID CHEMICAL  
CONSTRUCTION

PLASTERING PRODUCTS

PRODUCTS FOR WATER  
AND HEAT PROOF

PAINTS INTERIOR  
AND EXTERIOR

DECORATIVE PRODUCTS

UFI<sup>®</sup>

شركة الحلول المتكاملة  
لصناعة مواد البناء والتشطيب

Ultimate Finishing & Construction  
Solutions Industries Co.

